

Zaměstnanecké bydlení v Československu, 1918-1948

autor: Ing. arch. Alžběta Majnušová

školitel: doc. Ing. arch. Hana Seho / 15128 Ústav navrhování II

téma: Finančně dostupné bydlení. Podpora, standardy, politika.

obor: Architektura, teorie a tvorba / 1. ročník



Doktorandský workshop
Týden vědy a výzkumu 2020

Obsah

1 / úvod

2 / cíl

3 / hypotéza

4 / metodika

4.1 / teoretická část

4.2 / praktická část

5 / postup

6 / literatura a další zdroje

Definice FDB

Za finančně dostupné bydlení je obvykle považováno takové bydlení, na něž vydá domácnost s mediánovým příjmem 30 %, nebo méně ze svého celkového hrubého příjmu. Nejedná se o sociální bydlení.

Anotace

Zaměstnanecké bydlení je jednou ze specifických forem /finančně/ dostupného bydlení, které je charakteristické svou vazbou k zaměstnání a zaměstnavateli.

Tendence poskytovat bydlení či ubytování zaměstnancům existuje odjakživa, avšak od dob průmyslové revoluce tato tendence sílí a projevuje se ve větším měřítku, kdy se řada zaměstnavatelů rozhodla podílet na řešení bytové situace svých zaměstnanců vlastní výstavbou bydlení. Z tohoto důvodu bylo zaměstnanecké bydlení poměrně běžnou součástí českého bytového fondu, ale v posledních třiceti letech se objevuje jen zřídka.

Práce se zaměřuje na realizaci zaměstnaneckého bydlení postavené v Československu mezi lety 1918-1948. Jedná se o období, kdy byty pro zaměstnance masověji stavěly obce, stát i soukromí podnikatelé.

Přestože se sledované období od současnosti v mnohém liší, analýza tehdejších řešení může odpovědět na otázky, jak k bytové situaci zaměstnanců přistupovat nyní a zda má tato forma bydlení ve 21. století pořád své místo.

- Cíl** Cílem disertační práce je na základě zkoumání a analýzy realizovaných obytných souborů, domů a bytů popsat zaměstnanecké bydlení a podmínky jeho vzniku na území Československa v letech 1918-1948.
- Hypotéza** Zaměstnanecké bydlení se ve zkoumaném období lišilo od běžného bydlení.
- Výzkumné otázky**
- 1 / Jaké formy bydlení se využívaly pro zaměstnanecké bydlení?
 - 2 / Jaká jsou jeho specifika?
 - 3 / Má zaměstnanecké bydlení své místo i ve 21. století?
 - 4 / Může zaměstnanecké bydlení stále sloužit jako nástroj
 - a / bytové politiky?
 - b / firemní politiky?
 - c / rozvoje regionů?
- Metodika**
- 1 / Teoretická část
 - 2 / Praktická část

Teoretická část

Teoretická část se opírá o rešerši a analýzu dobové i současné literatury, odborných článků, legislativy a vědeckých prací. Jedná se o texty zejména z oblasti teorie a dějin architektury, typologie bydlení a sociologie orientované převážně na české prostředí. Výstupem teoretické části bude několik kapitol týkajících se problematiky dostupného bydlení v současnosti, vztahu práce a bydlení, bytové nouze po I. světové válce a přístupu k zaměstnaneckému bydlení ze strany státu či obcí a soukromých podniků.

Témata

1 / současná situace a krize bydlení

2 / bytová nouze po I. světové válce

3 / vztah práce a bydlení /vývoj/

4 / zaměstnanecké bydlení a stát /obec/

- legislativní rámec
- stát jako stavebník
- podpora rodiny a postavení žen
- upevňování moci

5 / zaměstnanecké bydlení a soukromý podnik

- podnik jako stavebník
- motivace

6 / zaměstnanecké bydlení a utopie

Praktická část

V rámci praktické části bude provedena analýza zástupného vzorku realizací zaměstnaneckého bydlení, jehož nedílnou součástí bude projektová dokumentace, zejména půdorysy. Se vzorkem bude pracováno ve třech měřítcích – v měřítku urbánního celku, domu a bytu.

Pro každé měřítko jsou stanoveny sledované charakteristiky. Pro vyhodnocení sledovaných charakteristik bude použita normativní metodika – logické postupy (analýza, indukce, komparace). Závěrem praktické části bude potvrzení či vyvrácení hypotézy.

Kritéria výběru

- 1 / návrh a realizace mezi lety 1918-1948
- 2 / od počátku stavba zamýšlena jako zaměstnanecké bydlení
- 3 / určeno pro trvalé rodinné bydlení

Měřítko

- 1 / urbánní celek
- 2 / dům
- 3 / byt

Urbánní celek

Sledované charakteristiky:

1 / poloha v rámci státu

2 / poloha v rámci sídla

3 / vazba k zaměstnání

4 / typ zástavby

5 / veřejný prostor a míra kolektivizace /společné vybavení/

6 / regulační prvky a kompozice



zástavba bloková
domy pro státní zaměstnance
Plzeň-Jižní Předměstí



zástavba heterogenní
úřednické domy Vítkovických železáren
Ostrava-Hrabůvka



zástavba rodinných domů
domy pro zaměstnance veřejné správy
Brno-Masarykova Čtvrť



areál
domy Plzeňských pivovarů
Plzeň-Východní Předměstí

Dům

Sledované charakteristiky:

1 / typologie – typ, forma, dispozice

2 / architektonicko-stavební řešení

3 / míra kolektivizace /společné vybavení/

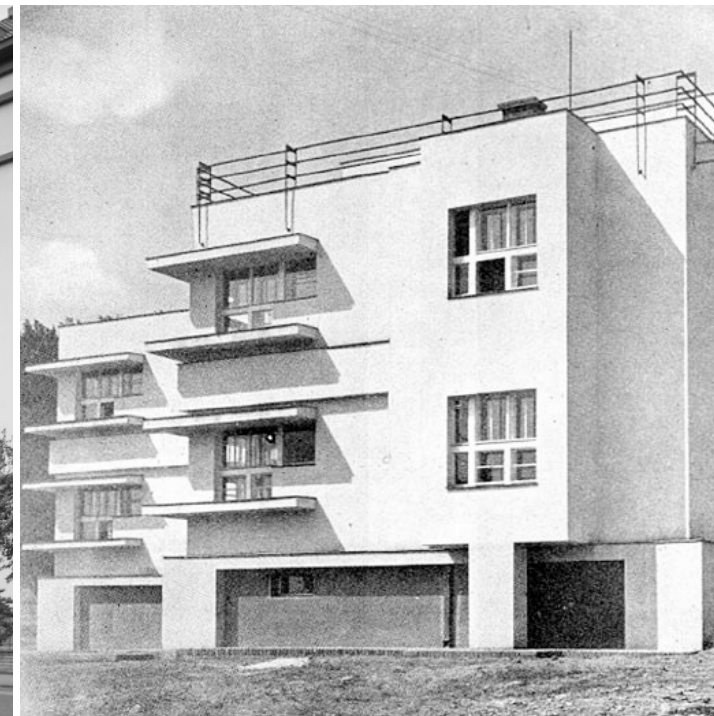
4 / počet jednotek



palác
Obytný palác Zemské banky, Praha
Richard Podzemný, 1936-1937



bytový dům
Obytné domy pro policejní a poštovní
zaměstnance a vojenské gážisty, Plzeň
Josef Karel Říha, 1924-1929



vila
Úřednická vila Zemského ústavu
chorobomyslných, Kosmonosy
Jiří Kroha, 1923-1924



rodinný dům
Domy pro zaměstnance veřejné
správy, Brno
Jaroslav Grunt, 1923

Byt

Sledované charakteristiky:

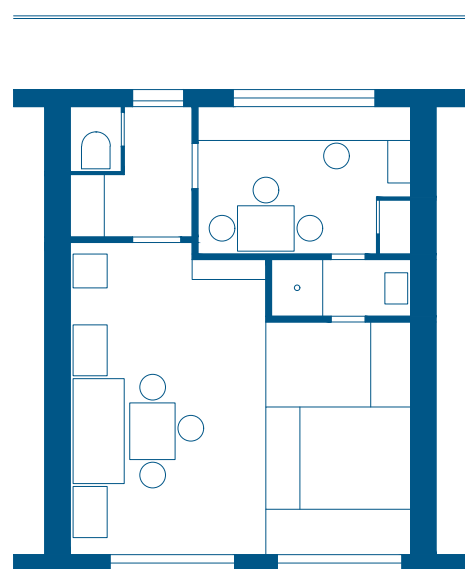
1 / typologie – typ, forma, dispozice

2 / prostorový standard

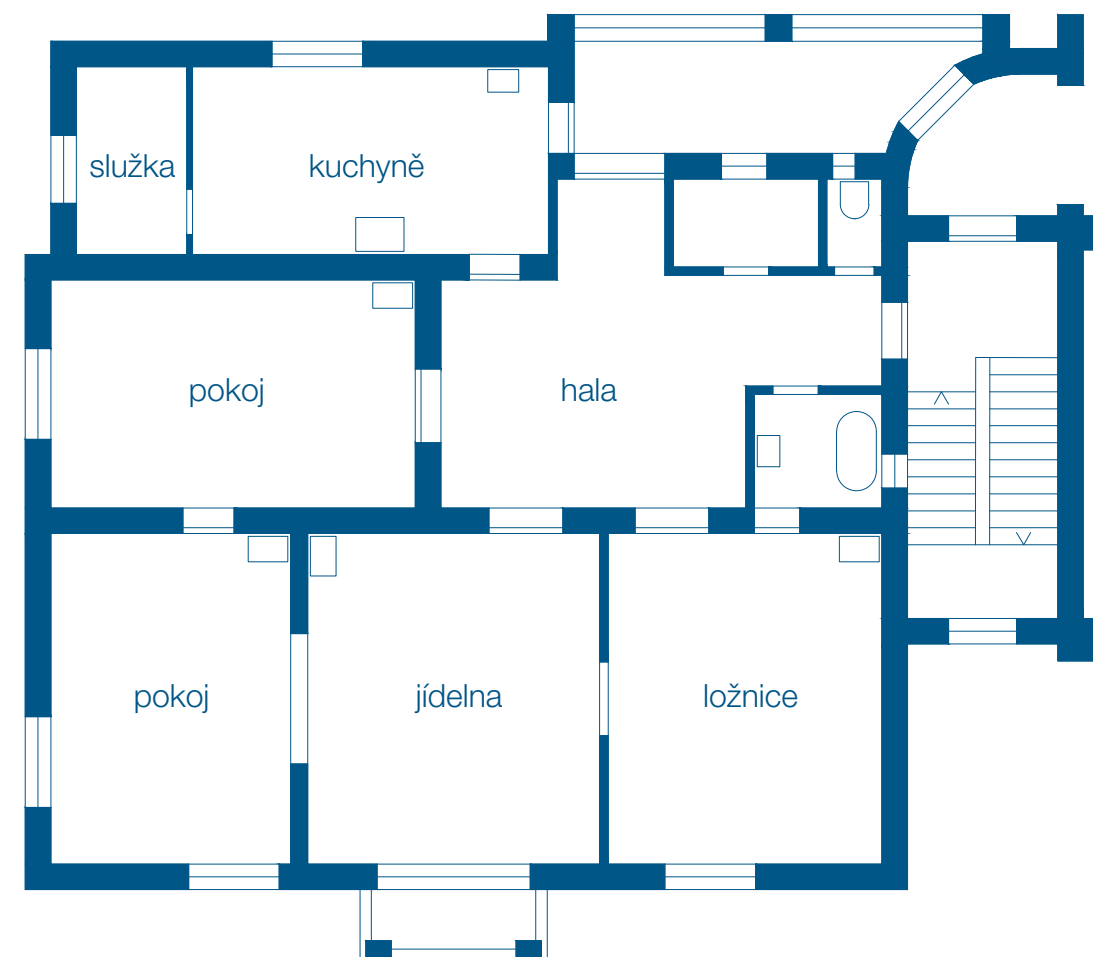
3 / technický standard

4 / vlastnický vztah, práva k bytu

5 / skladba domácnosti

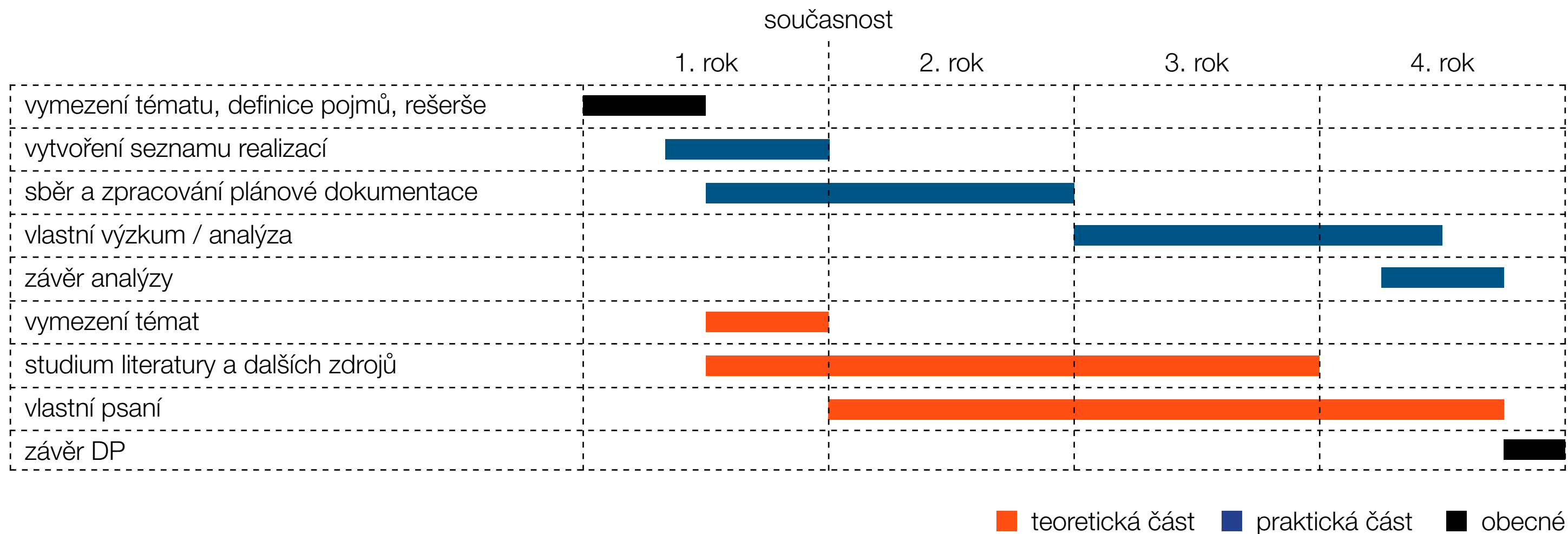


minimum
Hornický dům, Osek u Duchcova
František Albert Libra, 1931-1933



komfort
Masarykova vyšší hospodářská škola,
Opava
Hanuš Zápala, 1924-1927

Odhadovaný postup



Literatura

- DONNACHIE, Ian. Robert Owen: Social Visionary. 2005. ISBN 9780859766159.
- DULLA, Matúš. Kapitoly z historie bydlení. Praha: České vysoké učení technické v Praze, 2014. ISBN 978-80-01-05433-8.
- FOUCAULT, Michel. Dohlížet a trestat. 1975. ISBN 80-86019-96-9
- FREJLACHOVÁ, Kateřina, Miroslav PAZDERA, Tadeáš ŘÍHA a Martin ŠPIČÁK, ed. Steel cities: the architecture of logistics in Central and Eastern Europe. Praha: Galerie VI PER, 2019. ISBN 978-80-270-7038-1.
- GUZIK, Hubert. Bydlet spolu: Kolektivní domy v českých zemích a Evropě ve 20. století. Arbor vitae, 2017. ISBN 978-80-7467-127-2.
- GUZIK, Hubert. Čtyři cesty ke koldomu: Kolektivní bydlení – utopie české architektury 1900-1989. Zlatý řez, 2014. ISBN 978-80-903826-9-5.
- HARRIES, Karsten. Etická funkce architektury. Praha: Arbor vitae, 2011, s. 160-162. ISBN 978-80-87164-97-6.
- HUDEČEK, Tomáš, Martin DLOUHÝ, Pavel HNILIČKA, Lucie LEŇO CUTÁKOVÁ a Michal LEŇO. Hustota a ekonomika měst. Praha: ČVUT - Masarykův ústav vyšších studií, 2018. ISBN 978-80-87931-75-2.
- HORSKÁ, Pavla, Eduard MAUR a Jiří MUSIL. Zrod velkoměsta: urbanizace českých zemí a Evropa. Praha: Paseka, 2002. ISBN 80-7185-409-3.
- HOWARD, Ebenezer. Garden Cities of To-morrow. 1902.
- KELLER, Jan. Sociologie organizace a byrokracie. 2., přeprac. vyd. Praha: Sociologické nakladatelství, 2007. Základy sociologie. ISBN 978-80-86429-74-8.
- KOHOUT, Michal, David TICHÝ a Filip TITTL. Hromadné bydlení / Collective Housing. CVUT Praha, 2015.
- KOHOUT, Michal, David TICHÝ a Klára PUČEROVÁ. Jak jsme chtěli bydlet: Bytová politika Československa 1918–1938. 2018. ISBN 978-80-88161-11-0.
- KOULA, Jan Emil. Obytný dům dneška. Praha: Družstevní práce, 1931.
- KROHA, Jiří. Sociologický fragment bydlení. 1933.
- KUCHTOVÁ, Regina. Dělnické kolonie v Ostravě. Urbanismus a územní rozvoj. 2011, XIV(6/2011), 11-15. ISSN 1212-0855.
- LUX, Martin a Tomáš KOSTELECKÝ. Bytová politika: teorie a inovace pro praxi. Praha: Sociologické nakladatelství SLON, 2011. ISBN 978-80-7419-068-1.
- MADDEN, David J. a Peter MARCUSE. In defense of housing: the politics of crisis. New York: Verso, 2016. ISBN 9781784783549.
- MIKESZOVÁ, Martina, Petr SUNEGA, Tomáš KOSTELECKÁ, Martin LUX a Jan SLÁDEK. Dopady hospodářské krize na finanční dostupnost bydlení - analýza a možné nástroje státu. Praha: Sociologický ústav AV ČR, 2010. ISBN 978-80-7330-182-8. 1.
- MUSIL, Jiří. Lidé a sídliště. Svoboda, 1985
- NOVOTNÁ, Dana. Zákulisí bytové výstavby za 1. republiky. Urbanismus a územní rozvoj. 2012, XV(4/2012), 9-13. ISSN 1212-0855.
- NOVOTNÁ, Dana. Zákulisí bytové výstavby - II - Brno. Urbanismus a územní rozvoj. 2012, XV(5/2012), 63-67. ISSN 1212-0855.
- OWEN, Robert. A New View of Society. 1813.
- PAVLÍKOVÁ, Marta, Jiří BUREŠ a Alena SELLNEROVÁ. Zaměstnanecké sídliště v severních Čechách mezi lety 1918-1938. 1. díl: Státní hornické kolonie. Ústí nad Labem: Národní památkový ústav, 2014. ISBN 978-80-85036-54-1.
- PAVLÍKOVÁ, Marta, Jiří BUREŠ a Lenka HÁJKOVÁ. Zaměstnanecké sídliště v severních Čechách mezi lety 1918-1938. 2. díl: Firemní kolonie a státní domy. Ústí nad Labem: Národní památkový ústav, 2016. ISBN 978-80-85036-65-7.
- ŠEVEČEK, Ondřej. Zrození Baťovy průmyslové metropole: Továrna, městský prostor a společnost ve Zlíně v letech 1900-1938. České Budějovice: VEDUTA, 2009. ISBN 978-80-86829-42-5.
- TEIGE, Karel. Nejmenší byt. VAPE, 1932.
- VACKOVÁ, Barbora. Prostor, moc a utopie: Ideální město a jeho společnost. Brno: Masarykova Univerzita, 2010. 171 s. EDIS, svazek 6. ISBN 978-80-210-5252-9.
- VACKOVÁ, Barbora, Klára ELIÁŠOVÁ, Jitka RESSOVÁ a Markéta REUSS BŘEZOVSKÁ. Baťovský domek: Mizející prvky zlínské architektury. Brno: Masarykova Univerzita, 2017. ISBN 978-80-210-8667-8.
- VEČEŘA, Miloš. Sociální stát: Východiska a přístupy. 2. Praha: Sociologické nakladatelství, 1996. ISBN 80-85850-16-8.

Další zdroje

Národní archiv v Praze

Národní technické muzeum Praha – Archiv architektury a stavitelství

okresní archivy

archivy městských stavebních úřadů

dobové časopisy a noviny

dobová legislativa

architektonické manuály vybraných měst

Děkuji.

autor: Ing. arch. Alžběta Majnušová

školitel: doc. Ing. arch. Hana Seho / 15128 Ústav navrhování II

téma: Finančně dostupné bydlení. Podpora, standardy, politika.

obor: Architektura, teorie a tvorba / 1. ročník



Doktorandský workshop
Týden vědy a výzkumu 2020