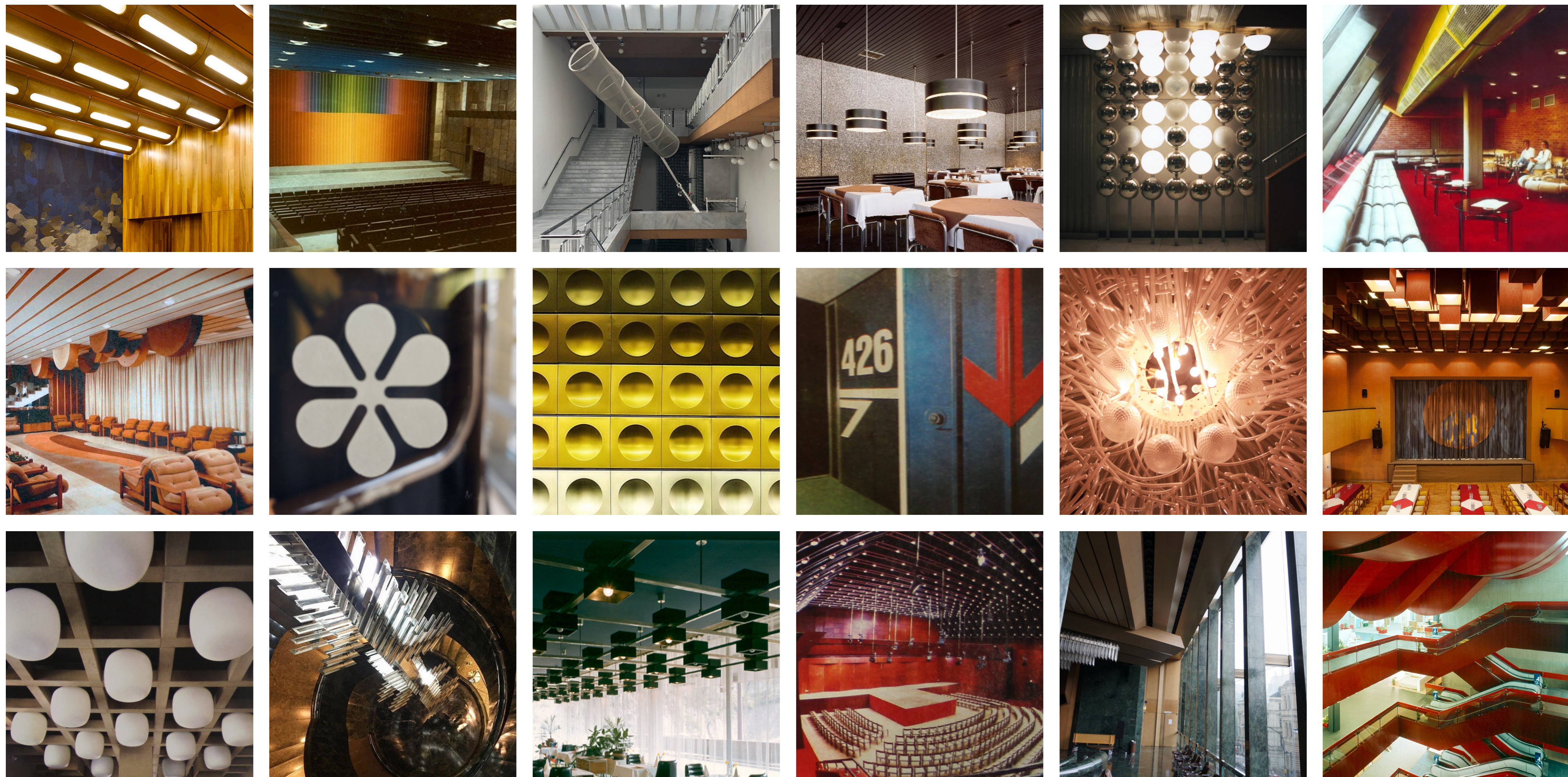


# VEŘEJNÝ INTERIÉR VE STAVBÁCH 70. A 80. LET

## TENDENCE A SPECIFIKA INTERIÉROVÉ TVORBY V ČESKÉ ARCHITEKTUŘE

Ing. arch. Pavel Směták, školitel Prof. Ing. arch. Petr Vorlík, PhD. FA 15113, 2 ročník



### ABSTRAKT:

Veřejným interiéřům jako místům společenského života, dopravy, volného času a kultury, stejně jako obchodu byla u vybraných realizací mezi roky 1970-1990 věnována v průběhu návrhu mimořádná pozornost. Překonání běžných výrobních postupů a odvážná materiálová řešení integrovaná do stavebního díla přinášela osvěžení v jinak nepřilíš pestré standardní produkci. Omezenost dostupného sortimentu výrobků vedla k neobvyklým řešením jednotlivých prostorových součástí i vnitřního vybavení. Malosériová výroba autorského volného nábytku a svítidel se stala pro dobu typická a vzhledem k nákladnosti a v dnešních podmínkách neopakovatelná. Veřejný interiéř autoři mnohdy řešili jako dílčí součást komplexního díla. Výtvarné libreto nebo celkový prostorový koncept určoval jednotlivosti a detaily vnitřního vybavení. V průběhu užívání však tato architektonická část díla doplácí na krátkou trvanlivost vzhledem k životnosti stavby a je tedy nejná- chýlnější k nevhodným úpravám, dílčím záměnám nebo úplné likvidaci. Změna vlastnické struktury, přestavby a rekonstrukce ovlivnily stav realizovaných děl z druhé pol. 20. st. mnohdy natolik, že se zcela vytratil autorský záměr architekta a z komplexně pojatých staveb zůstala jen neúplná torza. Některé špičkové interi- éry zmizely docela a jejich zkoumání je tak možné jen z dobové fotodokumentace a archivních pramenů. I takto zúžená množina stále obsahuje velké množství dochovaných hodnotných realizací, které si zaslouží podrobné zkoumání. Stavby i jednotlivé části procházejí radikálními přestavbami a mizí tak autenticita původ- ních řešení a tím i možnost detailnějšího poznání na místě. Ač se zkoumané ob- dobí zdá být velmi málo vzdálené od současnosti, jsou výrobní postupy inte- riérových prvků i způsob jejich navrhování v mnoha ohledech jedinečné a vlivem zaniklých výrobních podniků i technologií obtížně opakovatelné.

### POJMENOVÁNÍ ŘEŠENÉHO PROBLÉMU, VÝZKUMNÁ OTÁZKA, PRACOVNÍ HYPOTÉZA:

Dokumentace veřejných interiéřů a zhodnocení rychle mizejících původních umě- leckořemeslných prvků a autorského vybavení je v mnohých případech potřebné pro uznání hodnoty díla, jeho zachování nebo obnovu. Omezené dobové prameny a chybějící části archivní dokumentace je právě nyní vhodné doplnit systematic- ky vedenými rozhovory s pamětníky – přímo autory, architekty nebo pracovníky z výrobních závodů a dodavatelů. Zkoumání moderní architektury sebou nese celou řadu odlišností. Detailní analýza autorského záměru a architektonického konceptu často převažuje nad vlastním průzkumem realizace.

Lze definovat specifika veřejného interiéru ve stavbách 70. a 80. let a jeho hodno- ty v realizovaných stavbách? Obstojí zkoumaná díla v kontextu soudobé evropské architektury? Dokážeme zhodnotit originalitu řešení a dochovanou autenticitu díla?

### METODIKA:

- Výzkum zmapuje tvorbu veřejných interiéřů v určeném období. Jednotlivé realiza- ce budou vybrány dle kvalitativních a kvantitativních kritérií systematicky zatřídě- né napříč typologickými kapitolami dle stupně reprezentativnosti prostorů.
- Archivní studium – obsahová analýza
- dobová periodika, prozkoumání dostupné sekundární literatury věnující se tomuto období a jejímu kritickému rozboru, archivy projektových ústavů a architektů
- Orální historie – tematické rozhovory s tvůrci
- Kvalitativní metoda – výběr realizací a jejich hodnocení
- Případová studie – podrobný rozbor 10 vybraných realizací, zatřídění a analýza částí interiéru

### PŘÍPADOVÉ STUDIE:



#### NOVÁ SCÉNA NÁRODNÍHO DIVADLA V PRAZE

Součást stavebně historického průzkumu, který se v současnosti zpracovává v ústavu 15113 pod vedením prof. Prof. Ing. arch. Petra Vorlíka, PhD.

- Rešerše, plánová dokumentace
- Rozhovory s tvůrci
- Popis vybraných částí interiéru
- Interpretace architektonického konceptu, prostorové zásady
- Inventarizace prvků interiéru a jejich dokumentace
- Volné a zabudované prvky, svítidla
- Hodnocení a doporučení v kartách jednotlivých místností (raumbuch) a katalogu prvků



### ZKOUMANÝ OKRUH:

typologie	název stavby	město	autoři	datace-realizace	stupeň reprezentativnosti (0-5)	
Doprava	Obdivovací hala Hlavního nádraží	Praha	Josef Danda, Alena Šrámková, Jan Bočan, Zdeněk Rothbauer, Julie Trnková	1971-1979	3	
	Metro Karlovo náměstí	Praha	Lubomír Hamel, Zdeněk Drobný	1979-1985	4	
	Metro Můstek A	Praha	Jarmil Srpa, Robin Hanus, Zdeněk Volman	1974-1978	4	
	Metro Smíchovské nádraží	Praha	Josef David	1977-1985	3	
	Palác kultury Praha	Praha	Jaroslav Mayer, Jaroslav Karáň, Ivan Lažar, Jaroslav Trávníček, Karel Hubáček, Otakar Elmar, Lidmila Švarcová, Jaromír Stránský	1976-1981	5	
	Koncertní dům Teplice	Teplice	Karel Hubáček, Otakar Elmar, Lidmila Švarcová, Jaromír Stránský	1978-1986	4	
Kultura	Festivalový palác a hotel Thermal	Karlovy Vary	Věra a Vladimír Machoninovi	1945-1977	4	
	Nová scéna Národního divadla	Praha	Karel Prager, Pavel Kupka a kol.	1981-1983	5	
	Kulturní dům Česká Lípa	Česká Lípa	Jiří Suchomel, Josef Franc, Karel Novotný, Václav Alda	1984-1990	4	
	Kulturní dům Veselí nad Lužnicí	Veselí nad Lužnicí	Karel Prager	1975-1980	3	
	Kulturní dům Liberec	Liberec	Pavel Vaníček, Michal Brix, Martin Rajnš	1976-1985	3	
	Divadlo pracujících Most	Most	Ivo Klimeš	1979-1985	4	
	Kulturní dům ROH Semily	Semily	Pavel Švancar	1971-1986	3	
	Kino Svět	Vlašská Mezříčí	Václav Šatář	1985	2	
	Administrativní budovy a veřejná správa	OV KSC Pílbřim	Pílbřim	Jiří Mergler, Jan Nováček	1981-1984	4
		Telekomunikační budova České Budějovice	České Budějovice	Karel Koutský, Jan Kozel, Jan Vrana	1967-1975	3
Velvystavení ČSSR v Berlíně		Berlín	Věra a Vladimír Machoninovi, Jiří Nahlik, Alexander Holub, Bohumil Kaplan, iml, Zbyněk Hřivnáč	1970-1978	5	
Areál velvystavení Bulharské republiky v Praze		Praha	Zdeněk Poláček, Jan Sráimek, Jan Bočan, Zdeněk Rothbauer	1968-1976 (úpravy 1981, část zanikla)	5	
Obchod a služby	Teplotechna	Praha	Věra Machoninová	1975-1984	3	
	Dům bytové kultury	Praha	Věra Machoninová	1969-1981	3	
	Dům techniky a mládeže	Praha	Michal Šborowitz	1976-1981 (zanikl 1990)	2	
	Obchodní centrum Luka	Praha	Tomáš Brix, Václav Králíček, Martin Kubiš	1977-1983	2	
	Pošta ve Stodolkách	Praha	Tomáš Brix	1982-1986	2	
	Hotely, stravování a rekreace	Hotel Praha	Praha	Jaroslav Paroubek, Arnošt Navrátil, Kvošoslav Příbyl, Václav Paněl, Zbyněk Hřivnáč, Karel Písek a kol., interiéry František Cubr, Zdeněk Nováček, Zdeněk Poláček, Jan Sráimek, Jan Bočan, Zdeněk Rothbauer	1971-1981 (zbořen 2014)	5
Hotel Intercontinental		Praha	Zdeněk Poláček, Jan Sráimek, Jan Bočan, Zdeněk Rothbauer	1968-1976 (úpravy 1981, část zanikla)	5	
Yachtklub na Máchově jezle		Staré Splavy	Milan Rejchl	1983-1984	2	
Skicentrum Harrachov		Harrachov	Jan Louda, Tomáš Kuliš, Zbyněk Štěpán, Ivo Löss, Václav Mueza	1980-1989	3	
Rekreační zařízení v Harrachově		Harrachov	Karel Prager	1982-1985	4	
Sport	Sportovní hala Slavia VŠ Fojmanka	Praha	Jiří Siegel	1972-1977	3	
	Zdraví	Dětské zdravotní středisko	Praha	Martin Rajnš, Ladislav Lábus, Lev Lauerermann	1983-1986	2

### CÍLE VÝZKUMU:

Výzkum si klade za cíl sumarizovat tvorbu vzniklou v průběhu dvou dekád, popsat charakteristická řešení a dále se zaměřit na pojmenování specifika a projevů, v nichž se stává interiéř integrální součástí architektonického díla. Cílem je tato specifika období zmapovat, pojmenovat a zhodnotit. Poznávání součástí moderní architektury, správné zpracování a využití poznatků o kvalitních dílech a jejich hodnotách mohou přispět k jejich ochraně a stát se podkladem k jejich budoucí obnově. Taktickým cílem je zachycení rozhovorů s tvůrci a dodavateli prostřednictvím nahrávek a následné editace a písemného zpracování rozhovorů. Dále průzkum struktury výrobních podniků, jejich archivů a způsobů dodávky díla.