

Stavby komunitních center (ve venkovském prostředí) v ČR

Práce má prozkoumat objekty komunitních center ve venkovském prostředí v ČR. Analýza stávajících objektů, by měla definovat typologii těchto staveb a určit vhodné přístupy k jejich projektování.

Komunitní centrum - obecně

je zařízení sloužící ke konání nejrůznějších aktivit (kulturních, vzdělávacích nebo tělovýchovných) pro určitou komunitu anebo k poskytování sociálních služeb zejména sociálně vyloučeným osobám.

je to veřejné místo, kde se členové komunity scházejí a shromažďují. Vytváří se prostor pro sociální podporu, skupinové aktivity, sdílení a poskytování informací jak pro komunitu, tak pro širokou veřejnost. Tato centra jsou oficiálně vytvářena pro skupiny, které něco společného sdílí, ať už je to náboženské vyznání, koníček, věk, vzdělání, zdravotní stav nebo jen příslušnost k určité obci či městu.

Cíl

Cílem disertační práce je na základě zkoumání a analýzy stávajících staveb komunitních center na území ČR, definovat vhodné přístupy k jejich projektování.

Hypotéza

1) Podoba komunitního centra vychází z potřeb lidí dané komunity/oblasti.

2) Dobře rekonstruované objekty sloužící původně jiným účelům dosahují stejných kvalit jako novostavby.

Výzkumné otázky

1) Jak jednotlivé typy komunitních center fungují/jaké aktivity nejčastěji provozují?

2) Mají odlišné funkční naplně komunitních center vliv na jejich podobu?

3) Je rozdíl v prostorové kvalitě novostaveb, oproti historickým, rekonstruovaným objektům, které měli původně jinou funkci využití?

Metodika

Vyhledání komunitních center na území ČR a vytvoření jejich databáze. Z celého seznamu bude dále u vybraných objektů provedena rozšířená analýza.

1) stavby budou posuzovány ve dvou měřítcích

- urbánní celek
- dům

A) urbánní celek

- poloha v rámci státu (město/ vesnice)
- poloha v rámci sídla
- typ zástavby
- vazba na veřejný prostor

B) dům

- funkční náplň
- typologie – typ, forma, dispozice
- architektonicko-stavební řešení
- rekonstrukce (konverze) / novostavba
- interiér (vybavení, barevnost, bezbariérovost)

DŮM/ Třídění staveb podle funkční náplně

1) Společenská komunitní centra

objekty vytvářející společenské centrum určitého místa, které nabízejí prostor pro setkávání. Tato centra jsou primárně vytvářena pro skupiny, které něco společného sdílí, ať už je to náboženské vyznání, koníček, věk, vzdělání nebo jen příslušnost k určité obci či městu. Takovou funkci pak může za určitých předpokladů klidně plnit knihovna, škola, spolkový dům, ba dokonce i kulturní dům.

2) Komunitní centra poskytující sociální služby

Jedná se o veřejná víceúčelová zařízení, ve kterých se setkávají členové komunity za účelem realizace sociálních, vzdělávacích, kulturních a rekreačních aktivit s cílem zlepšit sociální situaci těchto jednotlivců a komunity jako celku. Pro dosažení těchto cílů je v zařízení poskytována kombinace komunitních a veřejných služeb, minimálně základní sociální poradenství, sociální služba v ambulanci a terénní formě se zaměřením na řešení nepříznivé sociální situace a sociální začleňování.

3) Polyfunkční komunitní centra

je tomu stejně jako u komunitního centra poskytující sociální službu, ale je dána podmínka, že se nesmí jednat o zařízení v pobytové formě a zároveň musí nabízet více služeb nebo alespoň zázemí pro ně. Tato zařízení musejí kombinovat kulturní/vzdělávací funkci, environmentální služby a podpora jejich využití, sociální služby a služby spojené s volnočasovými aktivitami.

Komunitní centra na území ČR

Dotační program IROP v ČR (2014-2021):

286 komunitních center z toho polyfunkčních je **8**.

Na vesnici (do 2000 obyvatel)

109 (z 286) **komunitních center** z toho polyfunkčních je **5** (z 8).

autor: Ing. arch. Vanda Martínková
školicelka: prof. Ing. arch. Irena Šestáková/ 15118 Ústav nauky o budovách
téma: Stavby pro sociální služby na venkově
obor: Architektura, teorie a tvorba



Komunitní centrum Opatovice, Rusina Frei architekti/ Martin Rusina, Martin Frei, Markéta Poláčková © Tomáš Rasi



Komunitní centrum Židlochovice, JURA ET CONSORTES / Pavel Jura, Pavel Steuer © Jiří Ernest



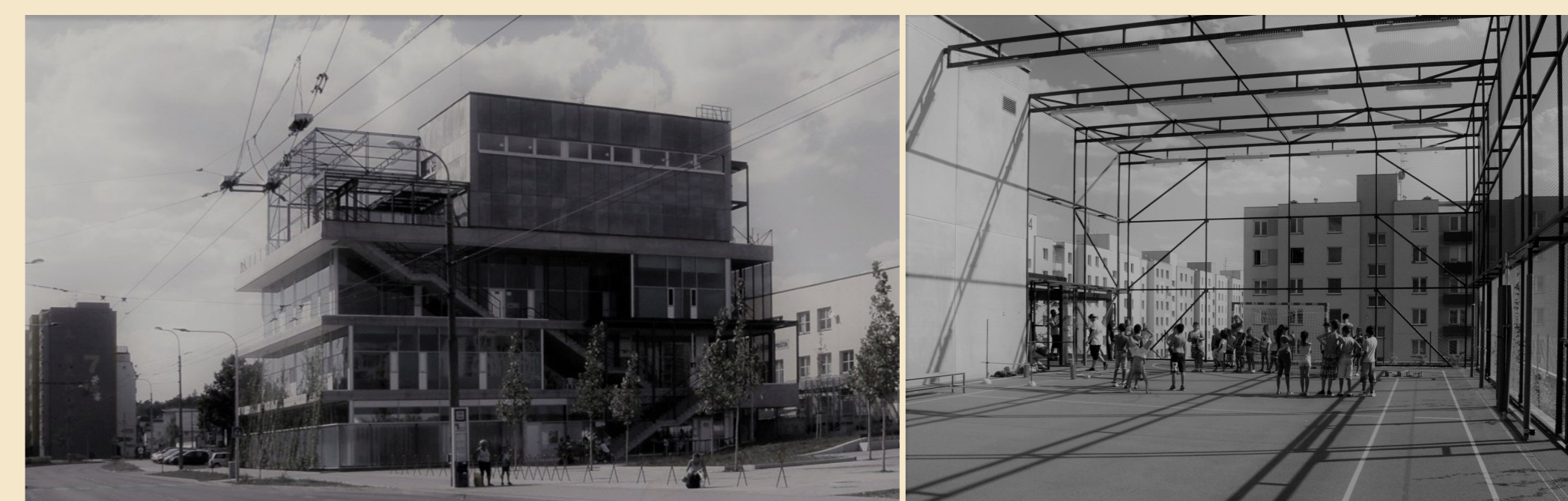
Polyfunkční komunitní centrum Skalice, PAMREKO s.r.o., stavební firma



Polyfunkční komunitní centrum Pavučina, Hustopeče



Komunitní centrum Mírová, Mnichovo Hradiště, PROJEKTIL ARCHITEKTI © Andrea Thiel Lhotáková



Komunitní centrum Máj, České Budějovice, SLLA Architects | Miriam Lišková, Michal Suló (polyfunkční komunitní centrum)