

PROBLEMATIKA DOPRAVY V KONCOVÝCH ÚZEMÍCH HORSKÝCH OBLASTÍ

téma disertační práce:

Segment dopravy versus regulace výstavby v Krkonošském národním parku

student:

Ing. arch. Julie Kopecká / kopeckjulie@gmail.com

školitel / obor a ústav:

doc. Ing. arch. Tomáš Hradečný
Architektura, teorie a tvorba, ústav navrhování I / 151 27

ANOTACE

Stále více lidí opouští uspěchaná města alespoň pro víkendovou relaxaci a uchyluje se k pobytu v přírodě. Popularita Krkonošského národního parku v tomto ohledu stále roste a poslední statistiky ukazují, že návštěvnost má stále stoupající tendenci.

S masivním turismem je přímo spojena samotná doprava na místo a pohyb v dané lokalitě. Společným jmenovatelem víceméně všech, nejen krkonošských, údolí je, že bývají koncová - pohyb dále nepokračuje a zde skončí. Poté se v koncových územích kumuluje a to ve všech typech motorové i nemotorové dopravy (automobily, hromadná doprava, cyklodoprava, pěší, lyžaři, atd.). To způsobuje přehlcenost koncových údolí, což má v tomto konkrétním případě velký vliv na nadnárodní přírodní bohatství krkonošské krajiny, respektive národního parku Krkonoše. Problematika vzdálených koncových údolí s sebou nese i složitou dopravní dostupnost. Společným faktorem motorové dopravy je nedostatek odstavných míst k parkování a jejich neprovázanost v rámci celku.

Výzkum se zaměřuje na řešení problému dopravy a cestní síť. Pro práci byla zvolena východní část Krkonoše - Úpské údolí počínající hlavní komunikací z Trutnova a končící v obci Pec pod Sněžkou, kde se dále rozptyluje do dalších druhů bezmotorové dopravy

VYMEZENÍ ŘEŠENÉHO ÚZEMÍ

- vymezení zkoumaného území dle morfologie oblasti a katastrálních území

1. Širší spádové území 14 886 ha

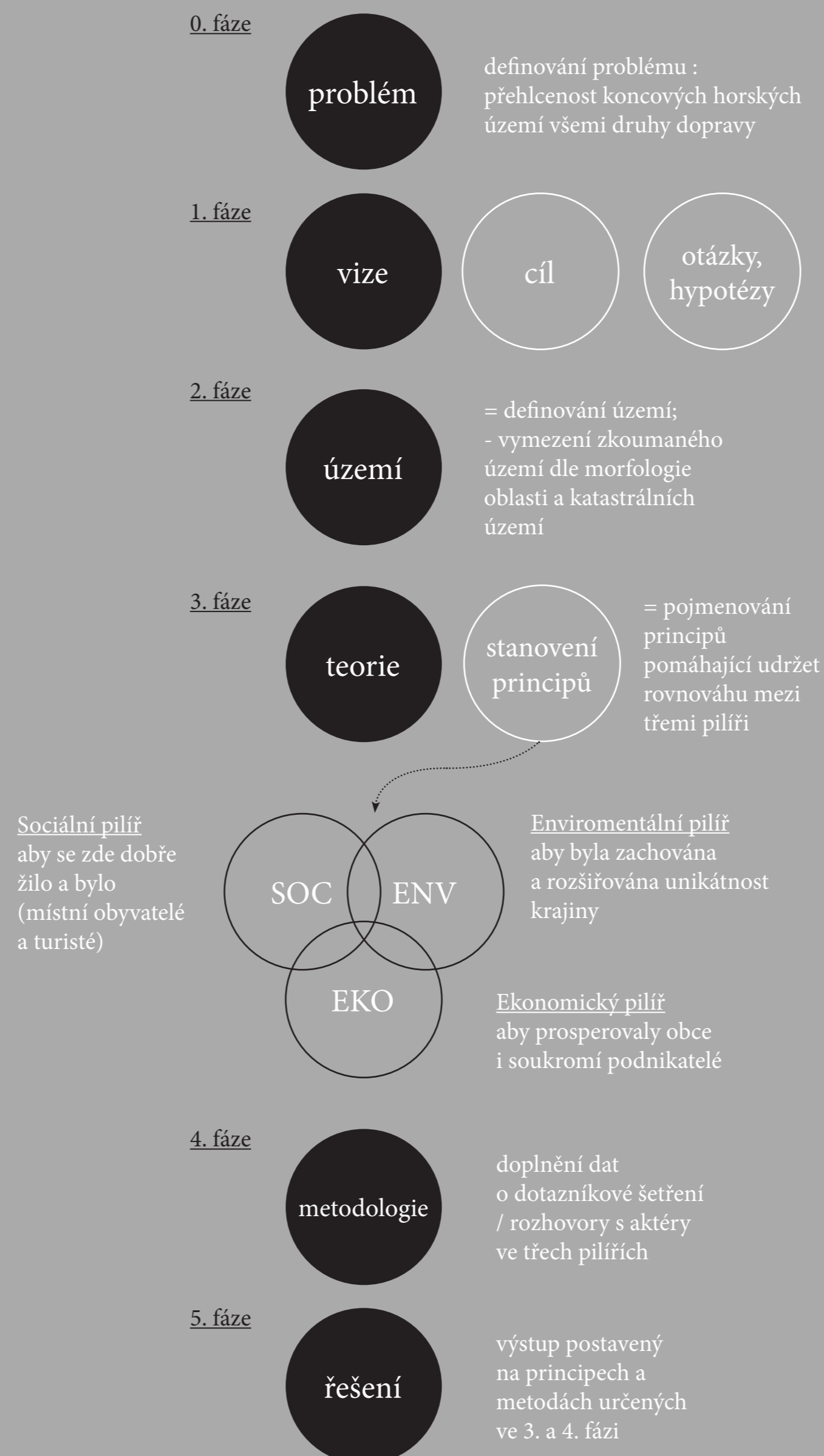
= vybraná část Úpského údolí s přesahem na okolní svahy, resp. napojení na síť turistických tras

· Trutnov - Mladé Buky - Svoboda nad Úpou - Horní Maršov
· Temný Důl - Malá Úpa - Velká Úpa - Pec pod Sněžkou

2. Užší řešené území 3 557 ha

· Pec pod Sněžkou + vybrané okolní svahy, ohraničené cestami po hřebenech hor

SCHÉMA PROCESU



PROBLÉM

Problémem je přehlcenost koncových území národního parku Krkonoše. Přehlcená koncová území jsou vyústěním celkového nefunkčního systému dopravy do zájmových oblastí a dopravy mezi nimi.

VIZE

Dospět k rovnováze mezi sociálním, ekonomickým a enviromentálním pilířem v koncových územích horských oblastí.

CÍL

Návrh vhodných principů a strategie přispívajících k zajištění rovnováhy mezi uvedenými pilíři.

SMYSL PRÁCE

Ukázat možnosti řešení a umožnit jejich použití v praxi.

Vzdělání a získání zkušeností z procesu. Přispění k diskuzi a doplnění profese architekta k již sestaveným týmům, zabývajícím se problematikou dopravy a pohybu osob.

VÝZKUMNÉ OTÁZKY

1. Kam povede situace ve vybrané lokalitě Pece pod Sněžkou, když bude pokračovat současný stoupající trend v návštěvnosti parku? (nulový scénář)

2. Je možné pomocí reorganizace a kultivace cestní sítě přispět k ochraně krajiny a udržet rovnováhu mezi sociálním, ekonomickým a enviromentálním pilířem tak, aby byl současně umožněn udržitelný rozvoj sídel?

+ Vede řešení cestní sítě ke zlepšení či udržení stávajících podmínek?

HYPOTÉZY

Posílení hromadné dopravy a současně omezení osobní dopravy přispěje k větší regulaci pohybu.

Usměrnění dopravy do více uzlových bodů na trase zajistí lepší distribuci pohybu v národním parku a odlehčí koncovému údolí nápor turistů.

Větší informovanost návštěvníků přispěje k rovnoměrnému pohybu osob.

VÝSTUP

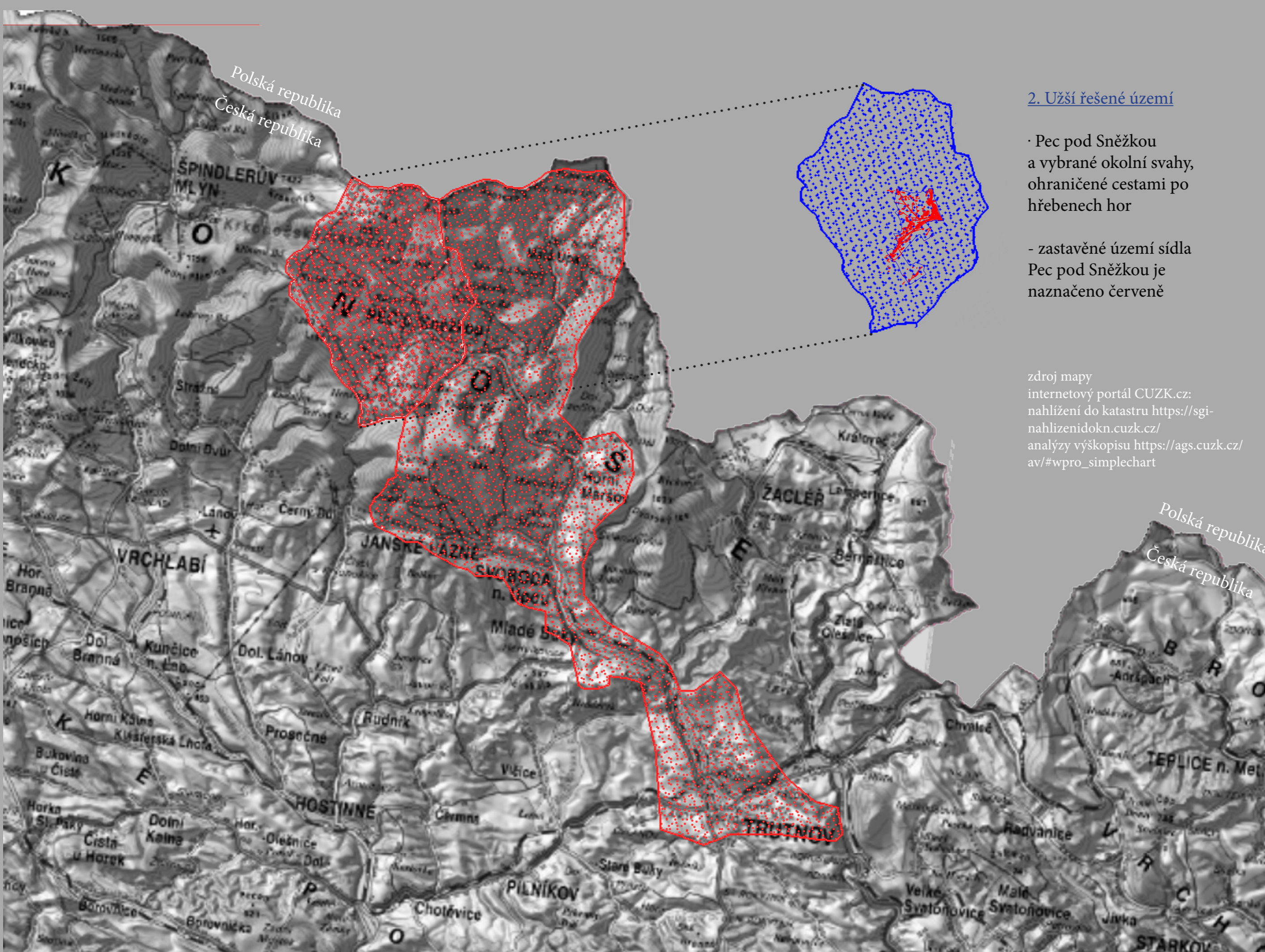
→ koncepce funkční cestní sítě v jednom vybraném koncovém území s přílehlými svahy v zóně národního parku KRNP (Úpské údolí)

→ koncepce systému parkování ve vybraném území (Úpské údolí)

ideálně aplikovatelná na další koncová území; sloužící jako podklad pro správy obcí, správu KRNP a k jejich společné diskuzi

- další možné výstupy:

- hierarchie cest a klasifikace cestní sítě
- prověření a doplnění linek veřejné hromadné dopravy
- propojení z uzlových míst k místům turistického zájmu
- materiálové řešení cest dle jejich hierarchie



zdroj mapy
internetový portál CUZK.cz:
nahližení do katastru <https://sgi-nahlizenidokn.cuzk.cz/>
analýzy výškopisu https://ags.cuzk.cz/av/#wpro_simplechart