

# Původ, stav a budoucnost venkovských sídel Šluknovského výběžku

Současný český venkov

**Ing. arch. Sára Roeselová**  
**Školitel: prof. Ing. arch. Jan Jehlík**  
**Ústav urbanismu, FA, ČVUT**  
**Týden vědy a výzkumu 2022**

Výzkum je finančně podporován  
granten v rámci SGS  
uděleném v roce 2022

# obsah:

Téma a cíl výzkumu

**CO?**

Odůvodnění

**PROČ?**

Postup výzkumu

**JAK?**

Časový plán

Literatura a ostatní zdroje



# TÉMA

CO?

Vývoj, stav a možnosti budoucí adaptace specifické urbánní formy vzniklé druhotným osidlováním lineárních lánových vsí v oblasti Šluknovského výběžku.

# CÍL

Napomoci rozvoji sídel způsobem, který nebude pro jejich charakteristickou historickou urbánní formu destruktivní a umožní jí adaptovat se na soudobé i budoucí požadavky na život ve venkovských sídlech tohoto regionu.



1. **Zkoumaná urbánní forma udává podobu** většiny venkovských sídel v oblasti a významně se tak podílí na utváření jejich charakteru i krajinného rázu oblasti. Mimo jiné právě v tomto je její hodnota.

2. **Absence kontinuity a nečitelnost**, se kterými se zkoumaná sídla potýkají, se projevují přítomností generických postupů nevhodně uplatňovaných v oblasti územního plánování i následné výstavby.

3. **Nepřipravenost obcí na další rozvoj** způsobem, který by nebyl pro jejich charakteristickou podobu destruktivní důsledkem neporozumění lokálnímu kontextu.



# POSTUP VÝZKUMU

**JAK?**

**1. Úvod do tématu**

**2. Podrobná analýza vlastností zkoumané urbánní formy**

**3. Aplikace do praxe**

**4. Závěr**



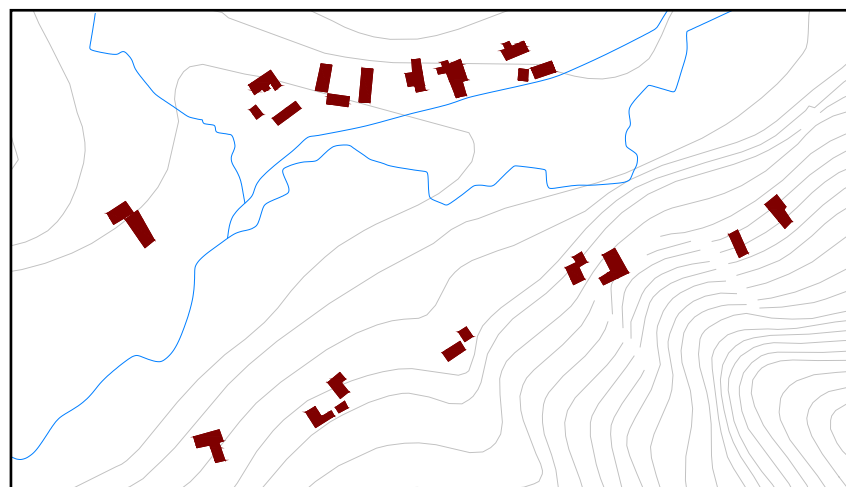
# 1. Úvod do tématu

## 1.1 Objasnění původu zkoumané urbání formy a uvedení do tématu do kontextu

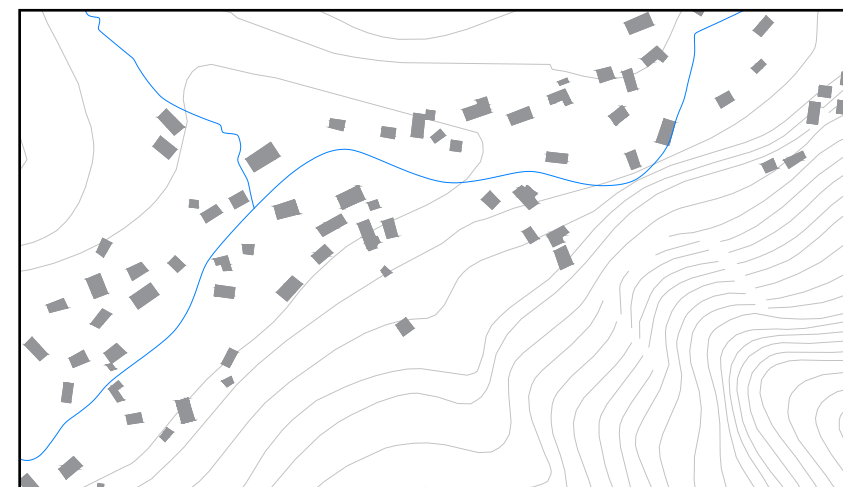
## 1.2 Určení záběru



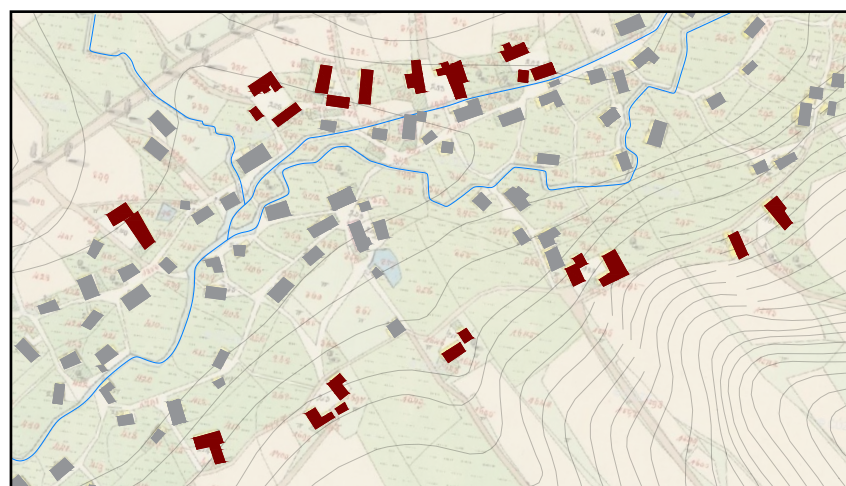
# 1.1 Objasnění původu zkoumané urbání formy a uvedení do tématu do kontextu



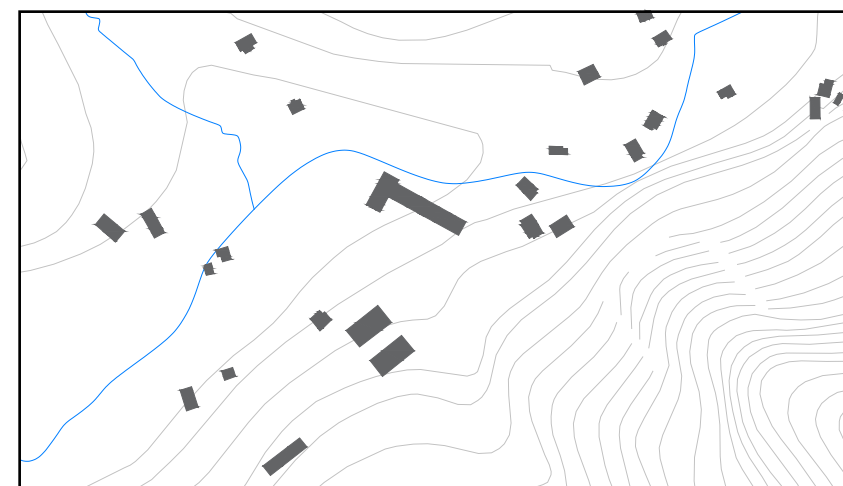
1 Primární forma založení



3 Vymizení primární formy



2 Druhotné vnitřní osídlení



4 Prořídnutí druhotného osídlení



# 1. Úvod do tématu

1.1 Objasnění původu zkoumané urbání formy  
a uvedení tématu do kontextu

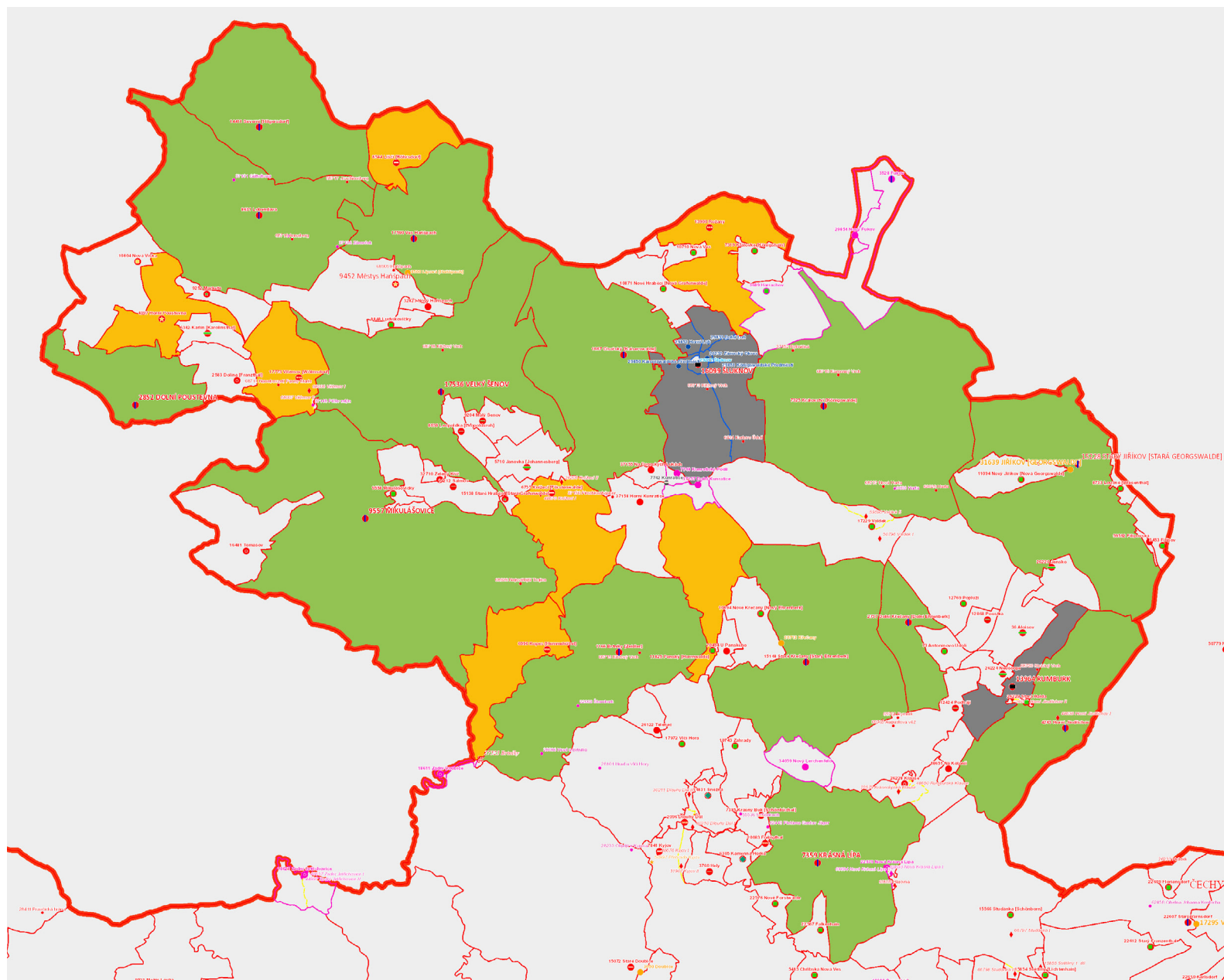
## 1.1 Určení záběru





# 1.2 Určení záběru

14 sídel z 52 v ORP Rumburk



ORP Rumburk		první písemná zmínka	
		ČSÚ	NPÚ
1	<b>Dolní Poustevna</b> 1 Dolní Poustevna 2 Horní Poustevna 3 Karlín 4 Markéta 5 Nová Víska	1241 1451 1787 1720 1451	1241 1415 1787 1720 1451
2	<b>Doubice</b> 6 Doubice (staré) Nové Doubice		1457 1833
3	<b>Jiříkov</b> 7 Filipov 8 Loučné 9 Nový Jiříkov 10 Starý Jiříkov	1713 1787 1681 1408	1713 1787 1681 1408
4	<b>Krásná Lípa</b> 11 Dlouhý Důl 12 Hely 13 Kamenná Horka 14 Krásná Lípa 15 Krásný Buk 16 Kyjov 17 Sněžná 18 Vlčí Hora 19 Zahrady	1720 1614 1787 1361 1485 1377 1571 1748 1720	1720 1614 1787 1361 1485 1377 1571 1748 1720
5	<b>Lipová</b> 20 Lipová městys (střed) Lipová ves 21 Liščí <i>Ludvíkovičky</i>	1417 1543	1417 1364 1543
6	<b>Lobendava</b> 22 Lobendava 23 Severní	1449 1472	1449 1472
7	<b>Mikulášovice</b> 24 Mikulášovice 25 Mikulášovičky 26 Salmov 27 Tomášov	1446 1720 1748 1787	1446 1720 1748 1787
8	<b>Rumburk</b> 28 Rumburk 1 29 Rumburk 2 - Horní Jindřichov 30 Rumburk 3 - Dolní Křečany	1298 1446 1558	1298 1446 1558
9	<b>Staré Křečany</b> 31 Brtníky 32 Kopec 33 Nové Křečany 34 Panský 35 Staré Křečany 36 Valdek	1446 1720 1686 1550 1485 1787	1446 1720 1686 1566 1485 1787
10	<b>Šluknov</b> 37 Císařský 38 Harrachov 39 Královka 40 Království 41 Horní Kunratice Dolní Kunratice 42 Nové Hrabčíc 43 Rožany 44 Šluknov Fukov Nový Fukov	1446 1787 1787 1590 1543 1730 1495 1281	1446 1787 1748 1446 1543 1843 1730 1346 1281 1474 1840
11	<b>Velký Šenov</b> 45 Janovka 46 Knižecí 47 Leopoldka 48 Malý Šenov 49 Staré Hrabčíc 50 Velký Šenov	1786 1400 1787 1720 1730 1446	1854 1787 1720 1730 1446
12	<b>Vilémov</b> 51 Dolina 52 Vilémov	1787 1410	

půdorysné zařazení	
Zdroj: <a href="https://geoportal.npu.cz/webappbuilder/apps/38/">https://geoportal.npu.cz/webappbuilder/apps/38/</a> geoportál NPÚ	
lánové vesnice	lánová lineární dlouhá
nelokační a nevyhraněná	nevyhraněná
parcelační a rozptýlené vsi	parcelační ulicová
parcelační a rozptýlené vsi	parcelační ostatní
nelokační a nevyhraněné	shluková (chaotická)
parcelační a rozptýlené vsi	parcelační jedno- či víceřadá
parcelační a rozptýlené vsi	parcelační řady
parcelační a rozptýlené vsi	parcelační řady
parcelační a rozptýlené vsi	parcelační řady
lánové vesnice	lánová lineární dlouhá
nelokační a nevyhraněné	údolní, neorganizovaná
parcelační a rozptýlené vsi	parcelační jedno- či víceřadá
parcelační a rozptýlené vsi	rozptýlená
lánové vesnice	lánová lineární dlouhá
nelokační a nevyhraněné	údolní, neorganizovaná
nelokační a nevyhraněné	ulicová
parcelační a rozptýlené vsi	rozptýlená
parcelační a rozptýlené vsi	parcelační řady
parcelační a rozptýlené vsi	parcelační řady
nelokační a nevyhraněná	nevyhraněná
lánové vesnice	lánová lineární dlouhá
nelokační a nevyhraněné	ulicová
parcelační a rozptýlené vsi	parcelační řady
lánové vesnice	lánová lineární dlouhá
lánové vesnice	lánová lineární dlouhá
lánové vesnice	lánová lineární dlouhá
parcelační a rozptýlené vsi	parcelační řady
parcelační a rozptýlené vsi	parcelační jedno- či víceřadá
malé vsi	víska
lánové vesnice	lánová lineární dlouhá
historická města	město ortogonální středověké
lánové vesnice	lánová lineární dlouhá
lánové vesnice	lánová lineární dlouhá
lánové vesnice	lánová lineární dlouhá
nelokační a nevyhraněné	údolní, neorganizovaná
parcelační a rozptýlené vsi	parcelační řady
parcelační a rozptýlené vsi	parcelační řady
lánové vesnice	lánová lineární dlouhá
nelokační a nevyhraněné	ulicová
parcelační a rozptýlené vsi	parcelační řady
nelokační a nevyhraněné	údolní, neorganizovaná
historická města	město ortogonální středověké
lánové vesnice	lánová lineární dlouhá
parcelační a rozptýlené vsi	parcelační ulicová
nelokační a nevyhraněné	ulicová
parcelační a rozptýlené vsi	parcelační jedno- či víceřadá
parcelační a rozptýlené vsi	parcelační jedno- či víceřadá
parcelační a rozptýlené vsi	parcelační ostatní
lánové vesnice	lánová lineární dlouhá
malé vsi	víska
nelokační a nevyhraněné	údolní, neorganizovaná



## 2. Podrobná analýza vlastností zkoumané urbánní formy

### 2.1 Specifikace zkoumaných vlastností na vzorovém sídle

2.2 Prověření možností využití GIS

2.3 Vykreslení hlavního objemu dat

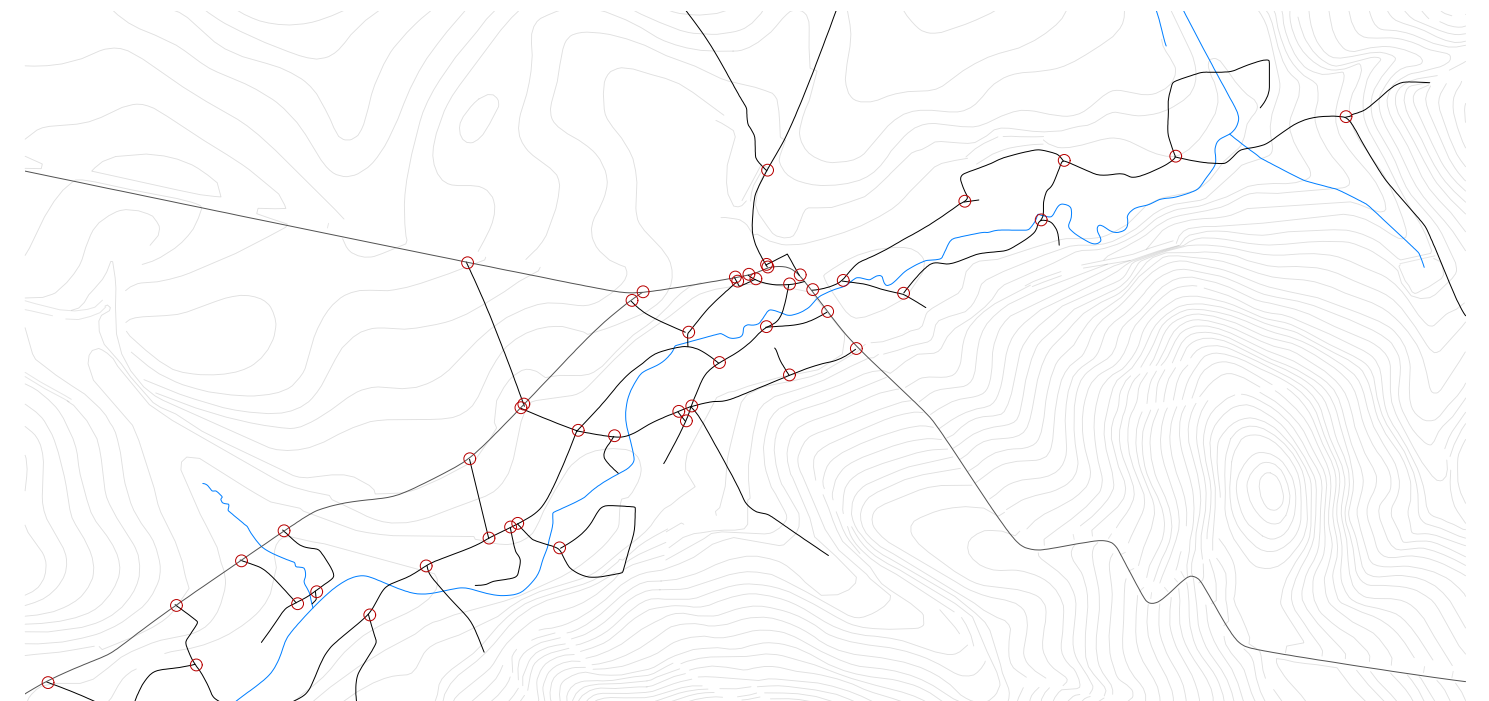
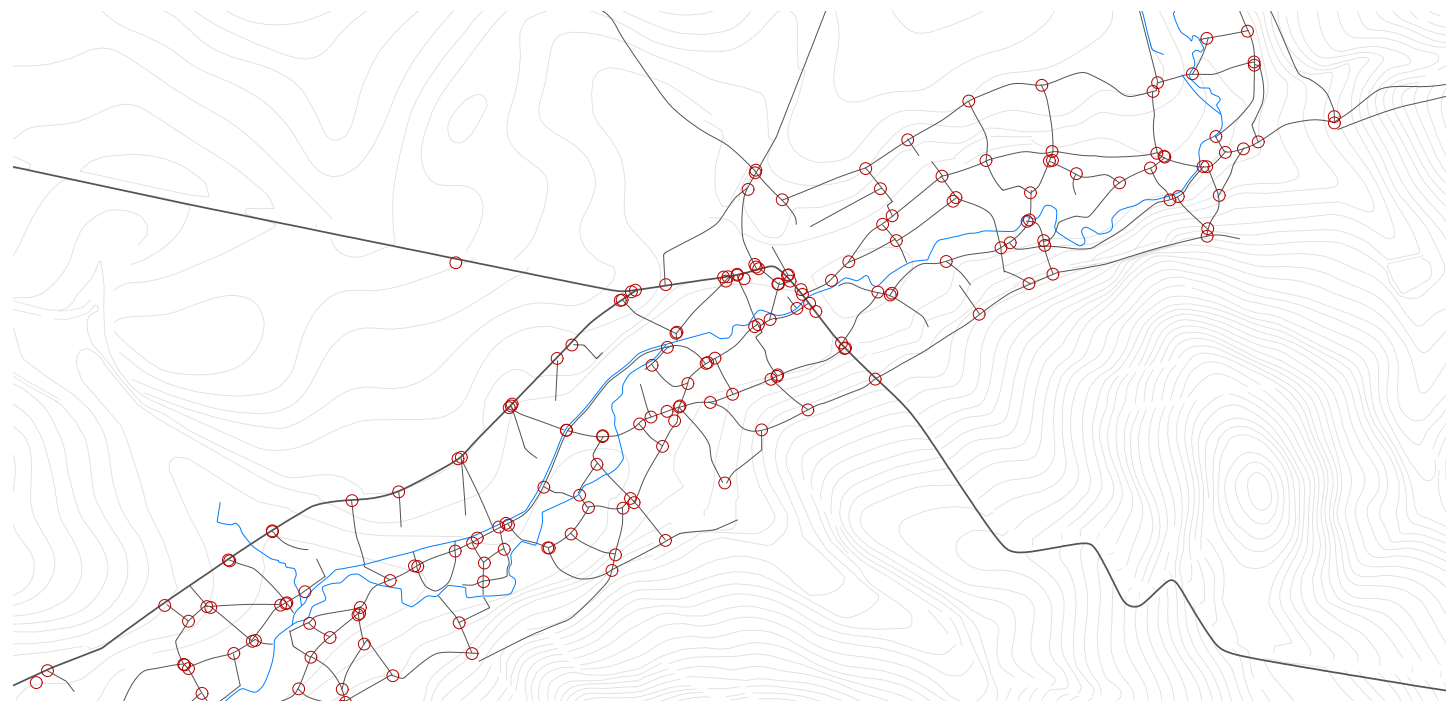
2.4 Vyhodnocení získaných dat



# 1 Cestní síť a uzly

Hustota sítě  
Četnost uzlů  
Hierarchie cest  
Četnost vazeb na extravilán  
...

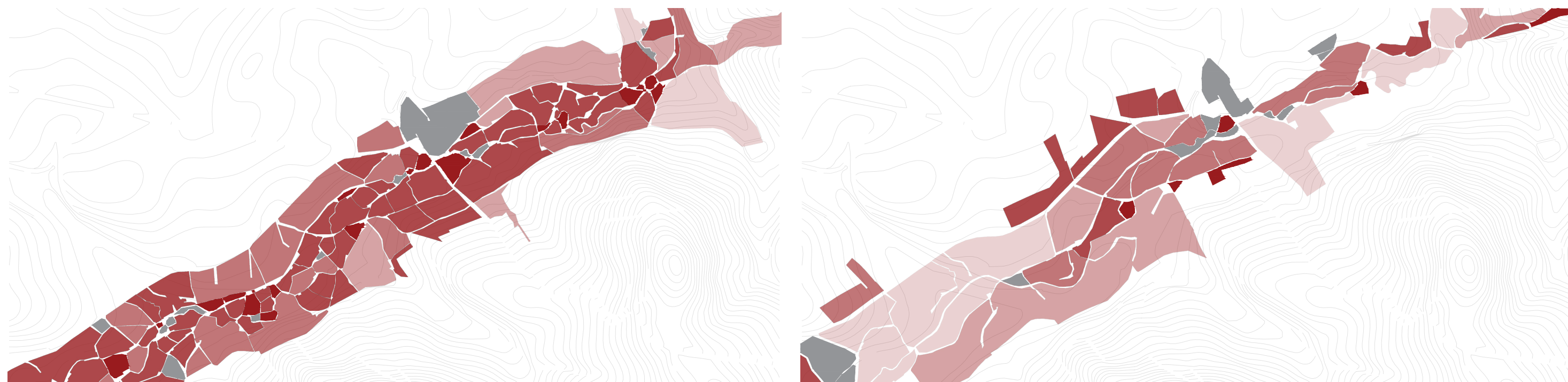
1840 2020



## 2 Urbánní / rurální bloky

Tvar a způsob vymezení  
Velikost  
Hustota  
Funkční náplň  
Počet domů v bloku

1840 2020





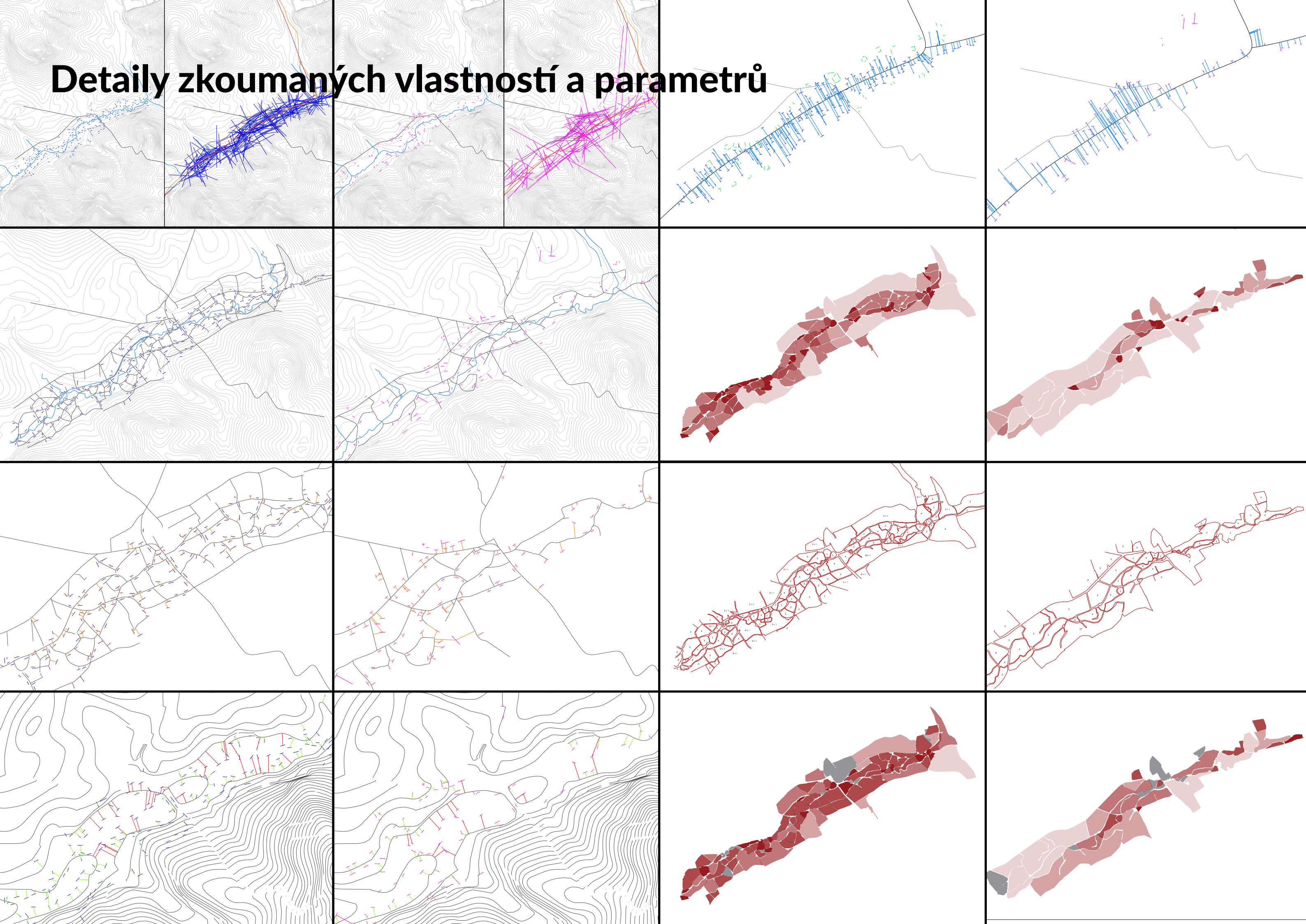
# 3 Objekty

- Tvar a velikost parcely
- Typ a funkce objektu
- Orientace
- Půdorysná stopa
- Objemové charakteristiky
- Vazba na veřejný prostor

1840 2020



# Details zkoumaných vlastností a parametrů



## 2. Podrobná analýza vlastností zkoumané urbánní formy

2.1 Specifikace zkoumaných vlastností na vzorovém sídle

**2.2 Prověření možností využití GIS**

**2.3 Vykreslení hlavního objemu dat**

**2.4 Vyhodnocení získaných dat**





# 3. Aplikace do praxe

Vyhodnocení závěrů analýzy v kontextu...

3.1 ...stávající podoby územního plánování v oblasti

3.2 ...dnešních a možných budoucích nároků na život ve venkovských sídlech řešené oblasti







## 4. Závěr

Sestavení dokumentu, který usnadní porozumění řešenému typu sídel a jejich podobě a poslouží obcím a autorům územně plánovací dokumentace jako odborný podklad při nakládání se zkoumaným územím.



# ČASOVÝ PLÁN

## 1. Úvod do tématu

- 1.1 Objasnění původu zkoumané urbání formy  
a uvedení tématu do kontextu
- 1.2 Definice záběru

1. a 2. semestr  
2. semestr

## 2. Podrobná analýza vlastností zkoumané urbání formy

- 2.1 Specifikace zkoumaných vlastností na vzorovém sídle
- 2.2 Prověření možností využití GIS
- 2.3 Vykreslení hlavního objemu dat
- 2.4 Vyhodnocení získaných dat

2.-3. semestr  
3. semestr  
4.-5. semestr  
5. semestr

## 3. Aplikace do praxe

- Vyhodnocení závěrů analýzy v kontextu...
- 3.1 ...stávající podoby územního plánování v oblasti
  - 3.2 ...dnešních a možných budoucích nároků na život ve venkovských sídlech řešené oblasti

6.-7. semestr

## 4. Závěr

7.-8. semestr





# Literatura a ostatní zdroje

KUČA, Karel: *Oblasti dochovaných strukturálně výrazných pluzin v České republice*. Karel Kuča. Zprávy pa-mátkové péče Roč. 74, č. 1 (2014), s. 34-49

JEHLÍK, Jan a kol.: *Kritický katalog k výstavě „Skrytý řád a vnitřní podstata jedinečnosti historických měst ČR“*. Výsledek B (odborná kniha) projektu NAKI II DG16P02R025. Praha: ČVUT v Praze, Fakulta architektury, 2020. ISBN 978-80-01-06746-8

JEHLÍK, Jan a kol.: *Mapy atributů komplexní identity historického města*. Výsledek Nmap projektu NAKI II DG16P02R025. Praha: ČVUT v Praze, Fakulta architektury, 2019.

PEŠTA, Jan. *Několik poznámek ke studiu půdorysné struktury venkovských sídel na území Čech*. In: Průzkumy památek II/2000. [online]. Praha, 2000, str. 153–168. [cit. 2016-01-25]. Dostupné z: <http://www.pruzkumypamatek.cz/pdf/2000-02-18.pdf>

PEŠTA, Jan: *Encyklopedie českých vesnic IV*, Libri, Praha

RŮŽKOVÁ, Jiřina, ŠKABAL, Josef et al.: *Historický lexikon obcí České republiky 1869-2005. Díl 1. Počet obyvatel a domů podle obcí a částí obcí v letech 1869-2001 podle správního rozdělení České republiky k 1. 1. 2005*, Praha : Český statistický úřad, 2006. 759 s. ISBN:80-250-1210-3

KAŠPAR, Jan, Jaroslav SÝKORA, Petr HRŮŠA, et al.: *Venkov a územní plánování: Rural area and regional planning*. V Praze: České vysoké učení technické, 2016. ISBN 978-80-01-05908-1.

POSPĚCH, Pavel a kol.: *Vynalézání venkova v ČR po roce 1989*, Centrum pro studium demokracie a kultury, 2014

MELICHAR, Jaroslav, ed.: *Vlastivěda Šluknovského výběžku pro školy a veřejnost*. Šluknov: Sdružení pro roz-voj Šluknovska, 2008, 250 s. ISBN 978-80-254-1704-1.

Ministerstvo pro místní rozvoj ČR.: *Charakter a struktura zástavby venkovských sídel v územních plánech* [online]. 2018. Dostupné z: <http://www.uur.cz>

CÍLEK, Václav: *Krajiny vnitřní a vnější*, Dokořán, 2005

BLAŽEK, Bohuslav: *Venkovy: Anamnéza, Diagnóza, Terapie*, Era, 2004

SÁDLO, Jiří, POKORNÝ, P, HÁJEK, P, DRESLEROVÁ, D, CÍLEK, V: *Krajina a revoluce*, Malá Skála, 2005

<https://www.czso.cz/csu/czso/statistiky>

<https://geoportal.npu.cz/webappbuilder/apps/38/>

<https://ags.cuzk.cz/archiv/>



**Děkuji.**

