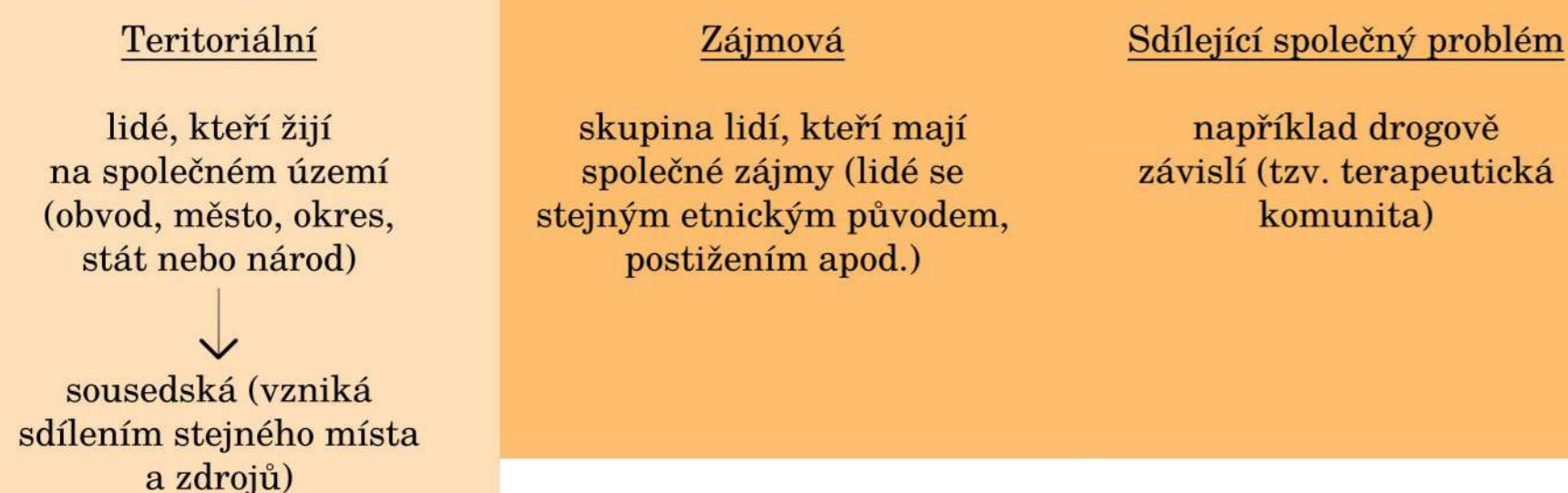


# Vliv obytného prostředí na resilientní komunity



## 11 SUSTAINABLE CITIES AND COMMUNITIES

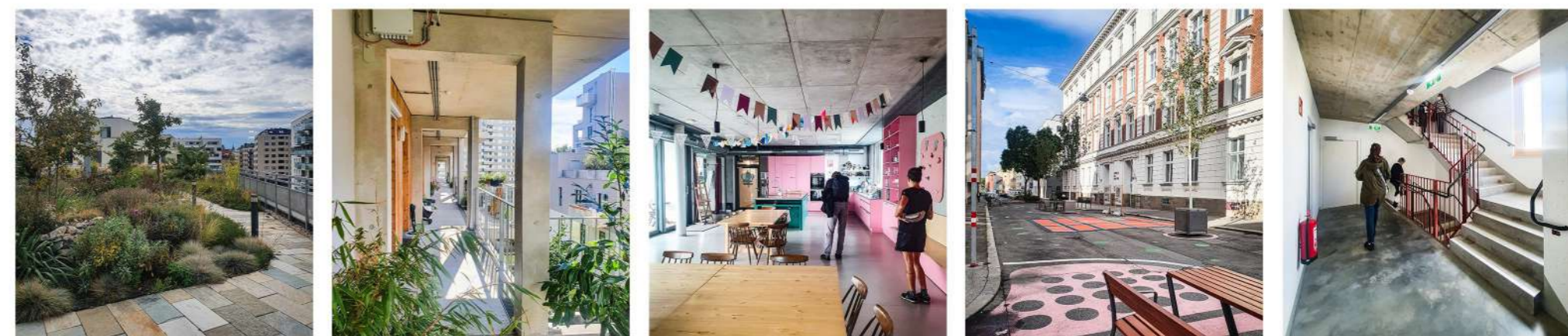
„Komunita je místo, kde člověk může získat emocionální podporu, ocenění a praktickou pomoc v každodenním životě.“  
(O. Matoušek, 2003)



### Resilientní sousedské komunity

**Benefity sousedských komunit:**  
vzájemná podpora a bezpečí  
spojení s lidmi a vědomí, že někam patřím  
pozitivní vliv (mentální a fyzické zdraví)  
sdílení  
konstantní učení se  
přijetí a sebezpečí  
více konexí, větší šance na úspěch

**Resilience:**  
Schopnost adaptovat se a prosperovat v měnících se podmínkách.



Komunitní prostory v obytném prostředí

### 1a. Výzkumné otázky

Jak lze naplnit 11. bod Cílů udržitelného rozvoje – „Udržitelná města a komunity“ prostřednictvím tvorby obytného prostředí?

Jak lze klasifikovat prostorové a obsahové prvky rozvíjející sousedské komunity v tvorbě obytného prostředí?

### 1b. Výzkumné podotázky

Jaké prostorové a obsahové prvky ovlivňující a podporující sousedské komunity lze využít při navrhování obytného prostředí?

Jaké jsou charakteristiky těchto prvků?

Jak mohou být tyto požadavky na tvorbu obytného prostředí podporujícího rozvoj sousedských komunit zahrnuty do dotačních programů?

### 2a. Strategický cíl

Práce si klade za cíl identifikovat konkrétní prostorové a obsahové aspekty obytného prostředí přímo či nepřímo ovlivňující naplnění 11. bodu SDGs – „Udržitelná města a komunity“

vytvoření podkladů pro metodickou klasifikaci prostorových a obsahových prvků rozvíjející sousedské komunity v tvorbě obytného prostředí

### 2b. Taktické cíle

identifikovat a stanovit charakteristiky prostorových a obsahových prvků obytného prostředí, které ovlivňují vznik a rozvoj sousedských komunit v různých měřítkách obytného prostředí

vytvořit podklad pro metodické zapojení a hodnocení prostorových a obsahových prvků podporujících sousedské komunity v tvorbě obytného prostředí v různých měřítkách

### 3. Impakt výzkumu

Identifikování prostorových prvků rozvíjejících sousedské komunity povede k lepšímu porozumění tématu a jeho jednodušší aplikaci v praxi při tvorbě obytného prostředí.

### 4. Metodologie

#### 4a. Teoretická část:

Úvod do problematiky formou rešerší dostupné literatury a analýz, které se týkají těchto oblastí:

- sousedské komunity v obytném prostředí - význam, principy, udržování, rozvoj, podpora, význam pro širší měřítko
- principy – trvale udržitelný rozvoj (pilíře udržitelnosti), resilience, R-Urban a další
- agendy, operační programy – Transforming our world: the 2030 Agenda for Sustainable Development (SDGs), Agenda ČR 2030, Agenda 21 a další
- certifikační systémy
- dotační programy

Analýza příkladů (best practices) / podporujících či rozvíjejících sousedské komunity / sociálně udržitelných projektů / v různých měřítkách obytného prostředí - např. společenské koncepty bydlení, úpravy poloveřejných prostorů (např. vnitrobloků) a další

#### 4b. Praktická část:

- Identifikování prostorových a obsahových prvků obytného prostředí, které podporují rozvoj sousedských komunit
- Stanovení charakteristik těchto prvků dle různých měřítek obytného prostředí
- Případové studie pro ověření stanovených východisek a odкрыtí dosud neznámých vztahů a struktur daného případu, analýza jejich charakteru, identifikování příčin a důsledků.
- Dotazníkové šetření s investory a developery provedené na základě sesbíraných dat
- Vytvoření podkladů pro metodické hodnocení užití prvků podporující rozvoj sousedských komunit v obytném prostředí

