

TRANSFORMAČNÍ POTENCIÁL

kategorizace a evaluace transformačního potenciálu na příkladu Olomoucka

student: Ing. arch. Vojtěch Rudorfer / rudorfer.v@gmail.com
 architektura, teorie a tvorba, ústav navrhování I / 151 27
 školitel: doc. Ing. arch. Jan Jakub Tesař, Ph.D. & prof. Ing. arch. Ján Stempel

maketa knihy / obsah = osnova / struktura disertace



maketa webu publikujícího výstupy práce



Transformace nebytových staveb pro účely individuálního bydlení

Kategorizace a evaluace transformačního potenciálu budov v intravilánu českých měst – měst na Olomoucku

hypotéza

Hodnoty většiny stávajících staveb a do nich již vložená energie dávají dobré předpoklady k jejich transformaci pro jiné účely namísto demolice a nové výstavby. Český výzkum se zpravidla omezuje na katalogizaci a v diskusi o našem prostředí chybí komplexní pohled a shrnutí možností, výhod a nevýhod transformací budov, vč. environmentálního, ekonomického i sociokulturních aspektů...

strategický cíl

popsat a definovat tento transformační potenciál*, ověřit hypotézu

* "transformační potenciál" používám jako kritérium či označení pro energii již vloženou - kombinací lidského, kulturního, energetického a ekonomického kapitálu, kterým daná stavba disponuje a jejího kontextu - společenského, místního, urbanistického apod. - z těchto hledisek (která bude třeba lépe specifikovat, případně doplnit / zestruturizovat...) navrhuji mohlít na vyvíjené stavby a následně dle příslušných limitů a místních omezení, formou např. case studies či obecnějších (zobecněných) pravidel pak vyhodnocovat "míru vhodnosti" rekonstrukce / transformace objektu... - zjednodušeně řečeno "kdy má smysl přestavovat - případně za jakých podmínek, a kdyb se skutečně "vypílat" (avšak nejen čistě ekonomicky) bourat a stavět nové..."

obsah / kapitoly

- úvod**
- aktéři - rozhovory**
- objekty - case studies**
- závěr**

teze / hypotéza

stávající konstrukce / struktura - vložená energie = potenciál

kontext proveditelnost stavebně-technický stav ekonomická návratnost investice politika

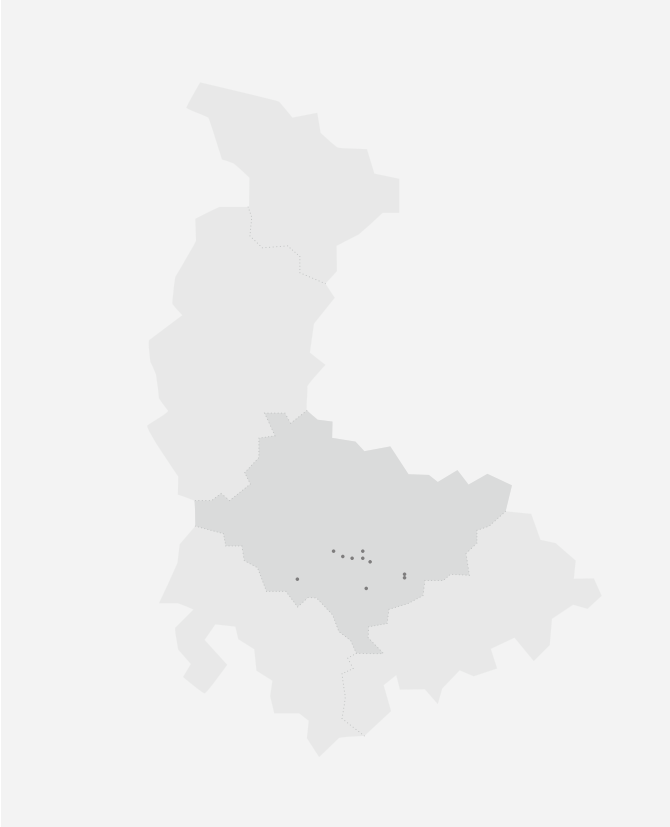
kontext místní

vybrané proběhnuší konverze na Olomoucku

- Silo Tower (Studio Zlamal, 2013-14) sklad obilí -> kanceláře
- Vila na síle (Pejpek, Rozvalka, 20xx) sklad obilí -> soukromé bydlení
- Telegraph (Studio Jočmen, 2020-21) továrna telefonů -> mix galerie + café + cowork + loft
- Schindlerova vápenka a lom (Obenaus, Skoumal, 1996-00) -> hotel, restaurace
- Rolnické družstevní závody Horka (Obenaus, Skoumal, 1996-00) -> hotel, restaurace
- Kojetin - přestavba pivovaru na byty (???) -> městské nájemní bydlení
- SENIMO (???) městská dobový tržnice + obchodní dům
- Wagner a spol. elektrotechnický závod (???) -> Kaufland
- Čičelna Slavonín (???) -> tiskárna



objekty case studies



vybrané objekty pro kategorizaci a evaluaci transformačního potenciálu na Olomoucku

- vojenské**
 - Kasárna Hanáckého pluku
 - 1.Mírová Prachárna Tabulový vrch
 - Kasárna Šibeník
- průmyslové**
 - Sílo Velkomoravská
 - Lutín - starší část továrny Sigma
 - Pivovar „Stadovna Moritze Fischera“
 - Cukrovar Velká Bystřice
- civilní**
 - Budova bývalé PĚF UP Hejčín
 - Nádražní budova Náměstí na Hané
 - Bývalý KD Velká Bystřice



vzorová case study

Kasárna Hanáckého pluku

1. Máje 803, 779 00, Olomouck

datace
 velikost
 původní účel
 aktuální účel / stav
 vlastník
 ochrana

1838 - 44
 25 000 m²
 vojenské kasárna
 KACPU + část prázdné
 ÚZSVM
 památkově chráněno

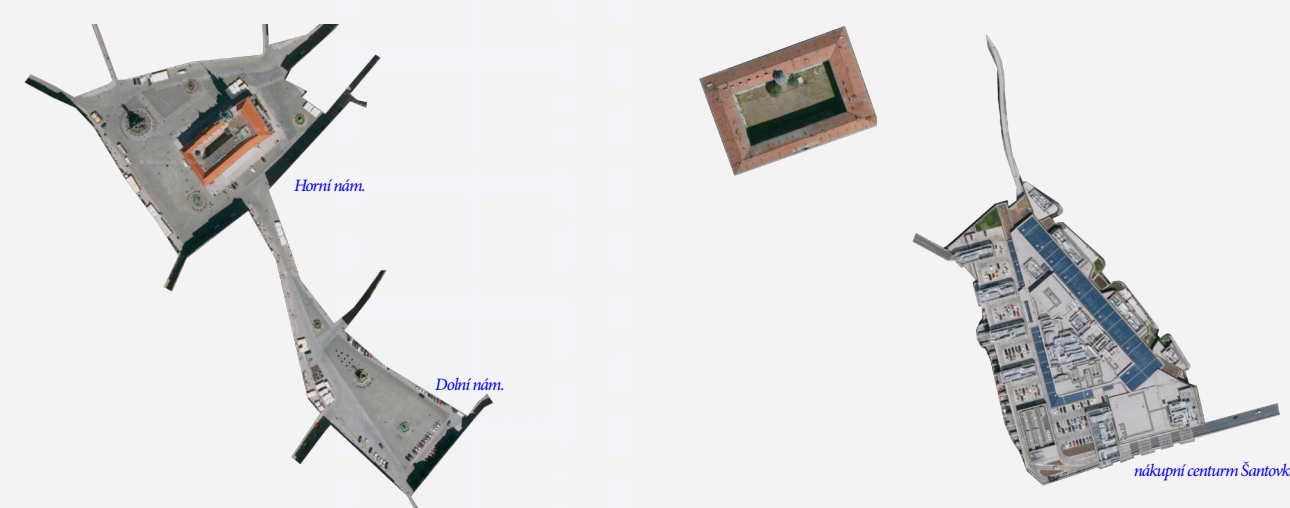


info



Kasárna Hanáckého pluku

kontext - velikost

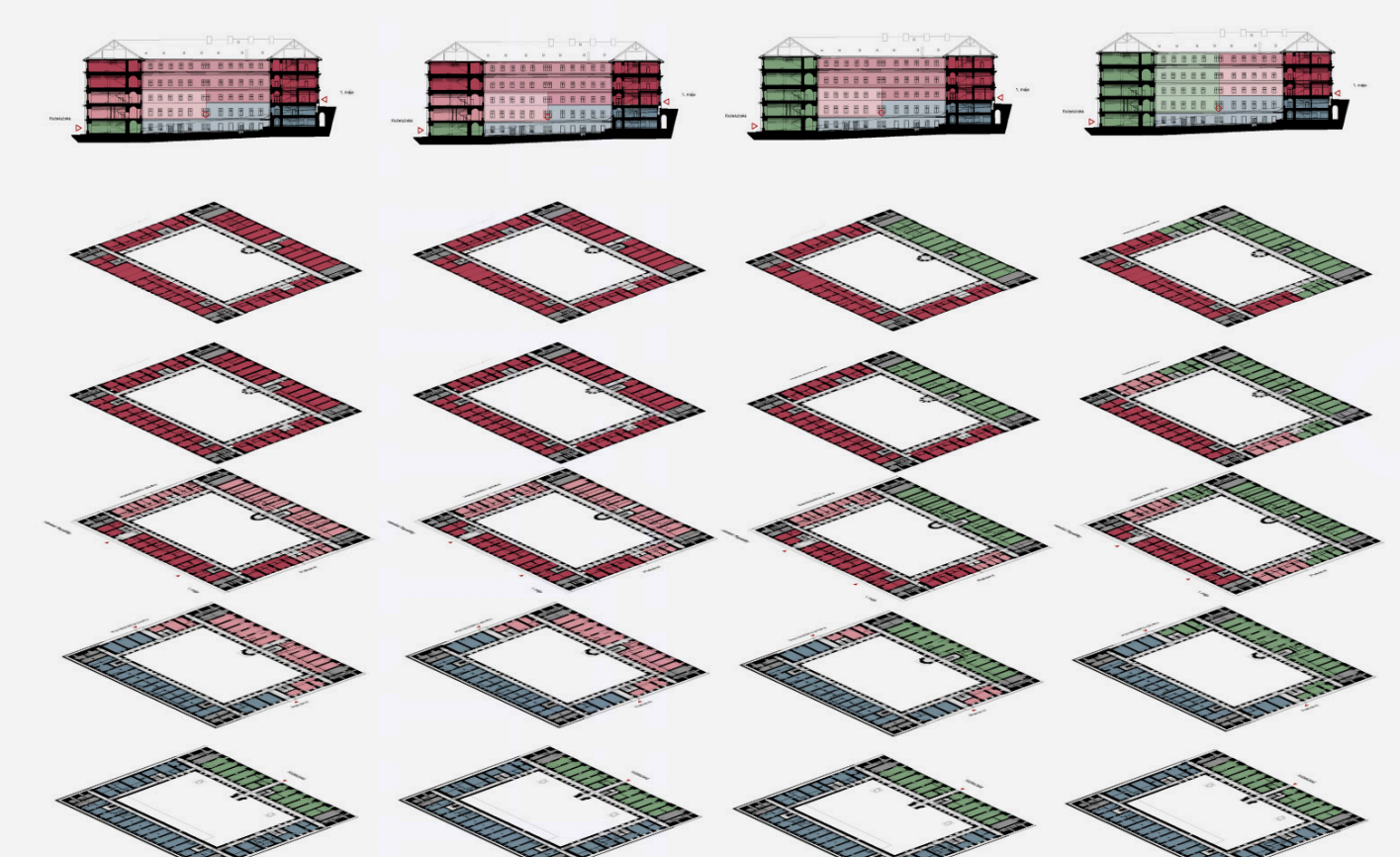


Kasárna Hanáckého pluku

velikost - potenciál - náplň

Kasárna Hanáckého pluku

potenciál - náplň



potenciál - náplň - ekonomika

úprava	1	2	3	4	5	6	7	8	9	10	11	12	13	14	15	16
základní údaje	1838-44, 25000 m², vojenské kasárna, KACPU + část prázdné ÚZSVM, památkově chráněno															
rekonstrukce	1838-44, 25000 m², vojenské kasárna, KACPU + část prázdné ÚZSVM, památkově chráněno															
rekonstrukce + revitalizace	1838-44, 25000 m², vojenské kasárna, KACPU + část prázdné ÚZSVM, památkově chráněno															