

UDRŽITELNÉ SOUSEDSKÉ KOMUNITY: PODKLADY PRO METODIKU HODNOCENÍ PROJEKTŮ PRO BYDLENÍ

DEFINICE PROBLÉMU

Práce se zaměřuje na jedno z témat sociální udržitelnosti – rozvoj sousedských komunit – v obytném prostředí. V měřítku sousedství, lokality, bloku a domu (Kohout, Tichý, Tittl, 2015) se zabývá obecnou charakteristikou (polo-)veřejných a (polo-)soukromých prostor obytného prostředí, které podporují rozvoj a udržitelnost sousedských komunit. Na základě analýz zahraničních metodik hodnocení projektů bytových staveb, zohledňujících téma sousedských komunit, je potom zkoumána možná aplikace pro český kontext. Výsledkem práce je podklad pro metodické hodnocení sociálního pilíře udržitelnosti v obecní výstavbě bydlení u nás.

VÝZKUMNÁ OTÁZKA

- Q1 Jaké jsou aspekty posilující schopnost prostředí utvářet udržitelné sousedské komunity?
- Q2 Jaké poznatky můžeme získat ze zahraničních metodik posuzujících schopnost obytného prostředí utvářet udržitelné sousedské komunity?
- Q3 Jaké aspekty posilující schopnost obytného prostředí utvářet udržitelné sousedské komunity by měly být zahrnuty do metodik hodnotících kvalitu projektů objektů hromadného bydlení v českém kontextu?

CÍL VÝZKUMU

Cílem práce je vytvoření podkladů pro metodiku hodnotící kvalitu projektů hromadného bydlení v českém kontextu z pohledu schopnosti prostředí podporovat utváření udržitelných sousedských komunit.

METODIKA PRÁCE

1 TEORETICKÁ ČÁST

První – teoretická část – se zabývá aspekty, které podporují rozvoj a udržitelnost sousedských komunit, a to na základě parametrů které byly stanoveny na podkladu zkoumané literatury. Tyto aspekty jsou rozděleny na procesy, nehmotné aspekty a hmotné aspekty. Větší pozornost je věnována aspektům hmotným, které reflektují požadavky na prostředí. Tyto aspekty jsou analyzovány v různých měřítkových úrovních – úroveň sousedství, lokality, bloku a domu (Kohout, Tichý, Tittl, 2015).

2 PŘÍPADOVÁ STUDIE

Ve druhé části bude provedena případová studie tří zástupců zahraničních metodik zahrnujících tematiku posuzování prostředí z hlediska schopnosti utvářet udržitelné komunity. Tyto metodiky budou vybrány z provedeného sběru zahraničních metodik na základě vhodných parametrů. Případová studie bude zkoumat, jak metodiky vznikaly, jak se metodiky užívají, jaké jsou výsledky používání těchto metodik a jak tyto metodiky reflektují současný stav poznání tématu udržitelných komunit.

3 APLIKACE PRVKŮ ZAHRAJČIČNÍCH METODIK DO ČESKÉHO KONTEXTU

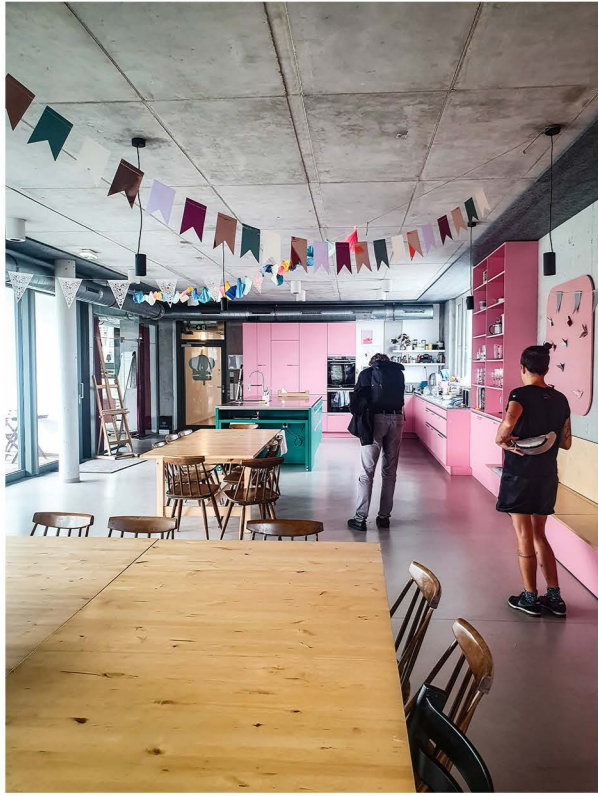
Třetí částí bude zkoumat možnou aplikaci prvků zahraničních metodik, zahrnujících tematiku posuzování prostředí z hlediska schopnosti utvářet udržitelné komunity, do českého kontextu. Výsledkem práce tak bude podklad pro metodické hodnocení sociálního pilíře udržitelnosti v obecní výstavbě bydlení.



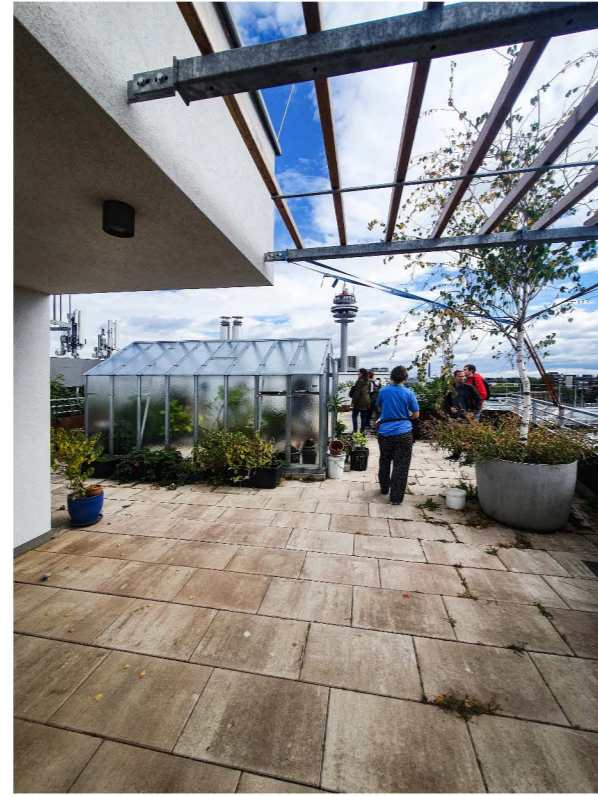
Gleis21



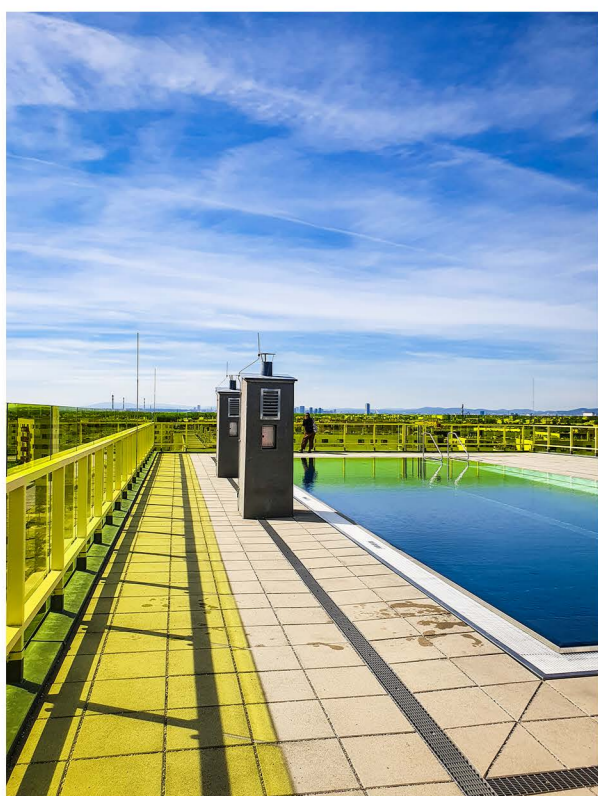
ASP Holzwohnbau



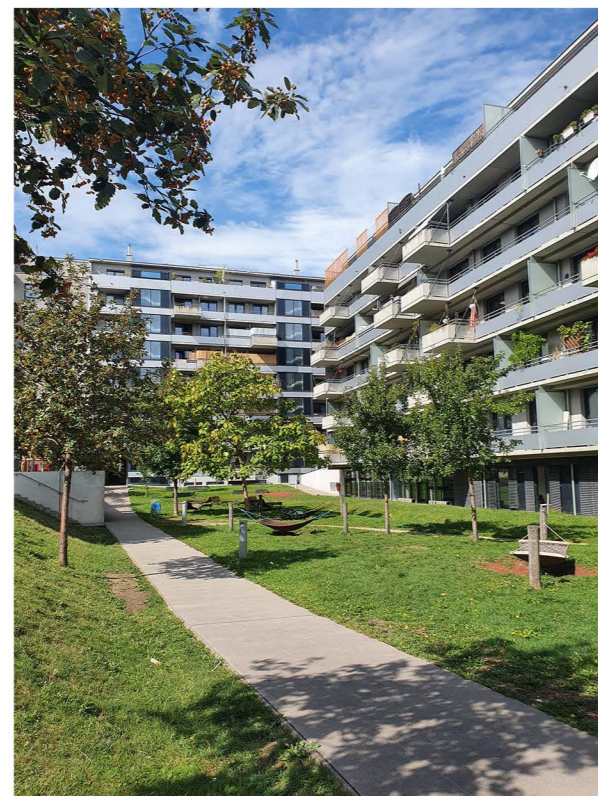
Grünen Markt



Sonnwendviertel, Vídeň



Aspern Seestadt



Sonnwendviertel, Vídeň



Leopoldstadt, Vídeň



Sonnwendviertel, Vídeň

DATA

zdroj	Procesy	Nehmotné aspekty	Hmotné aspekty (prostředí)			
			sousedství	lokality	blok	dům
JACOBS, Jane. The death and life of great American cities. 50th anniversary ed. New York: Modern Library, 2011. ISBN 978-0-679-64433-0.			sociální kontrola zajištěná užíváním ulice	rozšíření otevřených prostorů	aktivní parter	vizuální kontakt s veřejným prostorem
ALEXANDER, Christopher, Sara ISHIKAWA, Murray SILVERSTEIN, Max JACOBSON, Ingrid Fiksdahl KING a Shlomo ANGEL. A pattern language: towns, buildings, construction. New York: Oxford University Press, 1977. ISBN 978-019-5019-193.			christopher jako sociální prostor		budový vymezení uliční profil	živá fasáda (edge)
TALEN, Emily. Sense of Community and Neighbourhood Form: An Assessment of the Social Doctrine of New Urbanism. Urban Studies, 1999, 34(8), 1561-1579. ISSN 0042-0980. Dostupné z: doi:10.1080/0042098993033		délka pobytu obyvatel	smlíšená funkční typologie v sousedství (občanská vybavenost) umožňující sociální sřívání			
GOJOVÁ, Alice. Teorie a modely komunitní práce. Ostrava: Ostravská univerzita, Zdravotné sociální fakulta, 2006. ISBN 80-736-0954-4.	procesy vycházející vně komunity - komunitní sociální práce	homogenita skupiny	kompaktnost a přívětivost k chodcům	atraktivní veřejné či sdílené prostory a jejich vhodné umístění	prostředí které umožňuje pasivní sociální kontakt, jako je oční kontakt, či blízkost	prostředí které vytváří uzavřenost a moderuje tím sociální vzdálenost
VOLKER, B., H. FLAP a S. LINDENBERG. When Are Neighbourhoods Communities? Community in Dutch Neighbourhoods. European Sociological Review, 2006, 23(3), 99-114. ISSN 0266-7215. Dostupné z: doi:10.1093/esr/cj022		vlastnické vztahy				
DEMPSEY, Nicola, Glen BRAMLEY, Sinéad POWER a Caroline BROWN. The social dimension of sustainable development: Defining urban social sustainability. Sustainable Development, 2011, 19(5), 289-300. ISSN 0968-0802. Dostupné z: doi:10.1002/sd.417		negativní aspekty			prostředí umožňující příležitosti k setkávání	
LAMAČOVÁ, J. a Zdeněk OPRŠAL. Komunitní rozvoj. In: Encyklopedie rozvojových studií. Olomouc: Univerzita Palackého v Olomouci, 2011. ISBN 978-80-244-2948-9.	procesy vycházející zevnitř komunity - motivace členů komunity pro rozvoj					
GEHL, Jan. Města pro lidi. Brno: Partnerství, c2012. ISBN 978-80-260-2080-6.	participace ndjemníků					společné vybavení
FÖRSTER, Wolfgang a William MENKING, ed. The Vienna model 2: housing for the twenty-first century city. Berlin: Jovis Verlag, 2018. ISBN 978-3-86859-576-5.	bydlení financované z veřejných zdrojů má potenciál vytvářet nové kvality, a to jak v oblasti architektonické, technické, tak ale také sociální					sociální a funkční mix střední zahrady
KOHOUT, Michal, Filip TITTL, David TICHÝ, Šarka JAHODOVÁ a Nikola KARABCOVA. Stavět jinak: koordinovaná výstavba obytných lokalit. Praha: Centrum kvality bydlení ve spolupráci s UNIT architekty, 2020. ISBN 978-80-708033-0-5.	participace občanů na správě a plánování		dětská hřiště, či společná zahrada hraji důležitou roli pro setkávání			bydlení při mřeních se potřebách

Australia		livability of neighborhoods	The Livability Framework	access to public transportation, open
Australia		environmental sustainability and livability	The Green Star - Communities rating tool	walkability, access to public transport
Australia	Melbourne	sustainability of housing development	The Neighbourhood Sustainability Assessment Tool	availability of public transport, the pr
Austria	Vienna	2008 Housing	4-Säulen Modell (Model 4 pilířů)	
Canada		2023 Resilience	Technology-Based Solutions for Resilience	
Canada	Vancouver	social sustainability	The Social Sustainability Assessment Tool	access to services and amenities, sa
Canada		healthy and sustainable communities	The Healthy Built Environment Linkages Toolkit	walkability, access to public transpor
Denmark		sustainability of housing development	The Sustainable Housing Assessment	energy efficiency, water use, and the
Denmark		development of co-housing projects	The Danish Co-Housing Program	social interaction and community bu
EU Commission		social sustainability of housing develo	The Social Sustainability Assessment Method	provision of social infrastructure, the
EU		environmental and social performan	The European Building Assessment Tool	energy efficiency, water use, and the
EU		sustainable urban mobility	The Sustainable Urban Mobility Plan	public transport, promote cycling an
Europe		participation	The Participatory Budgeting Process	to engage local communities in decis
Europe		social impact of housing developmen	The Social Impact Assessment	potential for social exclusion, the
Europe		sustainable community	The Sustainable Community Strategy	the mixed-use neighborhoods, the provi
Europe		renewal of urban neighborhoods	The Neighbourhood Renewal Strategy	quality of housing, promote social in
Europe		sustainable urban development	The Urban Development Strategy	public transport, promote the develo
Finland		health impacts of housing	The Healthy Housing Index	indoor air quality, noise levels, and th
Finland		participation	City Planning System	engaging communities in the plannin
France		sustainability of cities and neighborh	The French Sustainable City Label	sustainable transport, the provision c
France		label for urban development	The French Label EcoQuartier	specific social and environmental cri
Germany			Certifikace Nachhaltigkeit im Wohnungsbau (NaWoh)	KVALITA BYDLENÍ
Germany		sustainability of buildings	The German Sustainable Building Certification System	energy efficiency, water use, and the
Germany		quality of housing	The Housing Quality Indicators	provision of social infrastructure, the
Holland		quality of new and renovated buildin	The Dutch Building Quality System	energy efficiency, accessibility, and t
Holland		quality of neighbourhoods	The Neighbourhood Quality Index	provision of social infrastructure, the
Holland		social, environmental, and aesthetic	The Dutch Quality Teams	the social, environmental, and aestheti
Ireland		health impact of housing	The Healthy Housing Standard	indoor air quality, ventilation, and th
Ireland		livability of new housing developmen	The Livability Framework	the provision of social infrastructure, the
Italy		quality of urban areas	The Italian Urban Quality Protocol	the provision of green spaces, the prom
New York	New York City	physical activity and health in the bui	The Active Design Guidelines	New York City Department of Health
Spain		sustainable urban development	The Spanish Integrated Sustainable Urban Development Strategy	public transport, promote sustainabl
United States		environmental performance of buildin	LEED (Leadership in Energy and Environmental Design)	energy efficiency, water conservatio
United States		model land development code	The SmartCode	United States Congress for the New I
United Kingdom		environmental performance of buildin	BREEAM (Building Research Establishment Environmental Assessment Method)	energy efficiency, water efficiency, and
United Kingdom		sustainable design and construction	The Code for Sustainable Homes	energy efficiency, water efficiency, a
United Kingdom		quality of new homes	The Home Quality Mark	energy efficiency, water efficiency, a
United Kingdom - Great Britain		quality of new housing development	Building for life Assessment - The sign of a good place to live	provision of public spaces, the
United Kingdom - Great Britain			Design and quality standards, Velká Británie	
United Kingdom - Scotland		quality of social housing developmen	SHAT (The Social Housing Assessment Tool)	energy efficiency, accessibility, and t
United Kingdom - Scotland		local communities	The Place Standard Tool	provision of social infrastructure, the
United Kingdom - Scotland		participation	Community-led Design Approach	local communities to participate in
		Human health and wellbeing	WELL Building Standard	air and water quality, lighting, noise,

Příklady aspektů, které ovlivňují na rozvoj udržitelných komunit

Příklady zahraničních metodik zahrnujících tematiku posuzování prostředí z hlediska jeho schopnosti utvářet udržitelné komunity