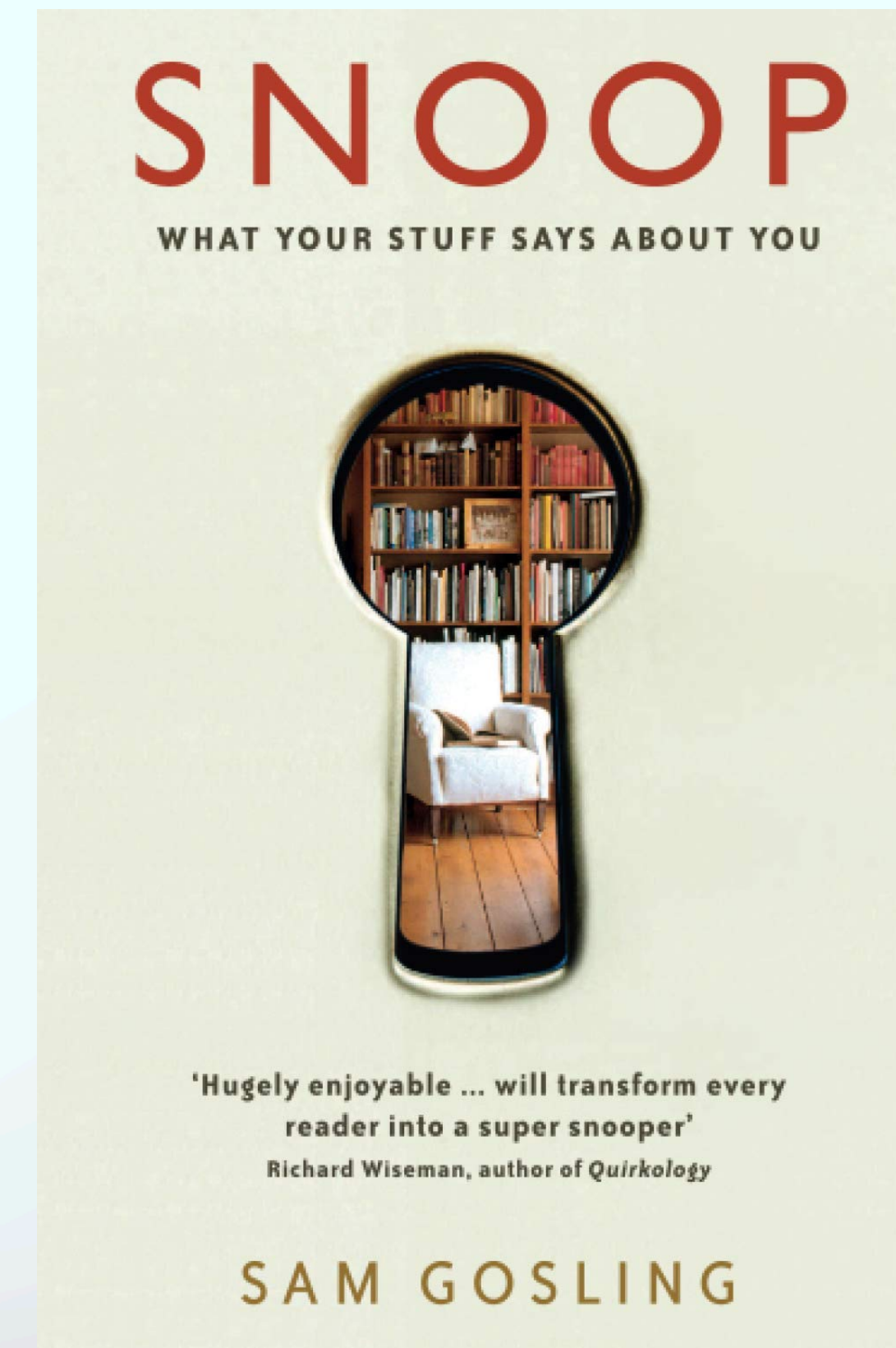
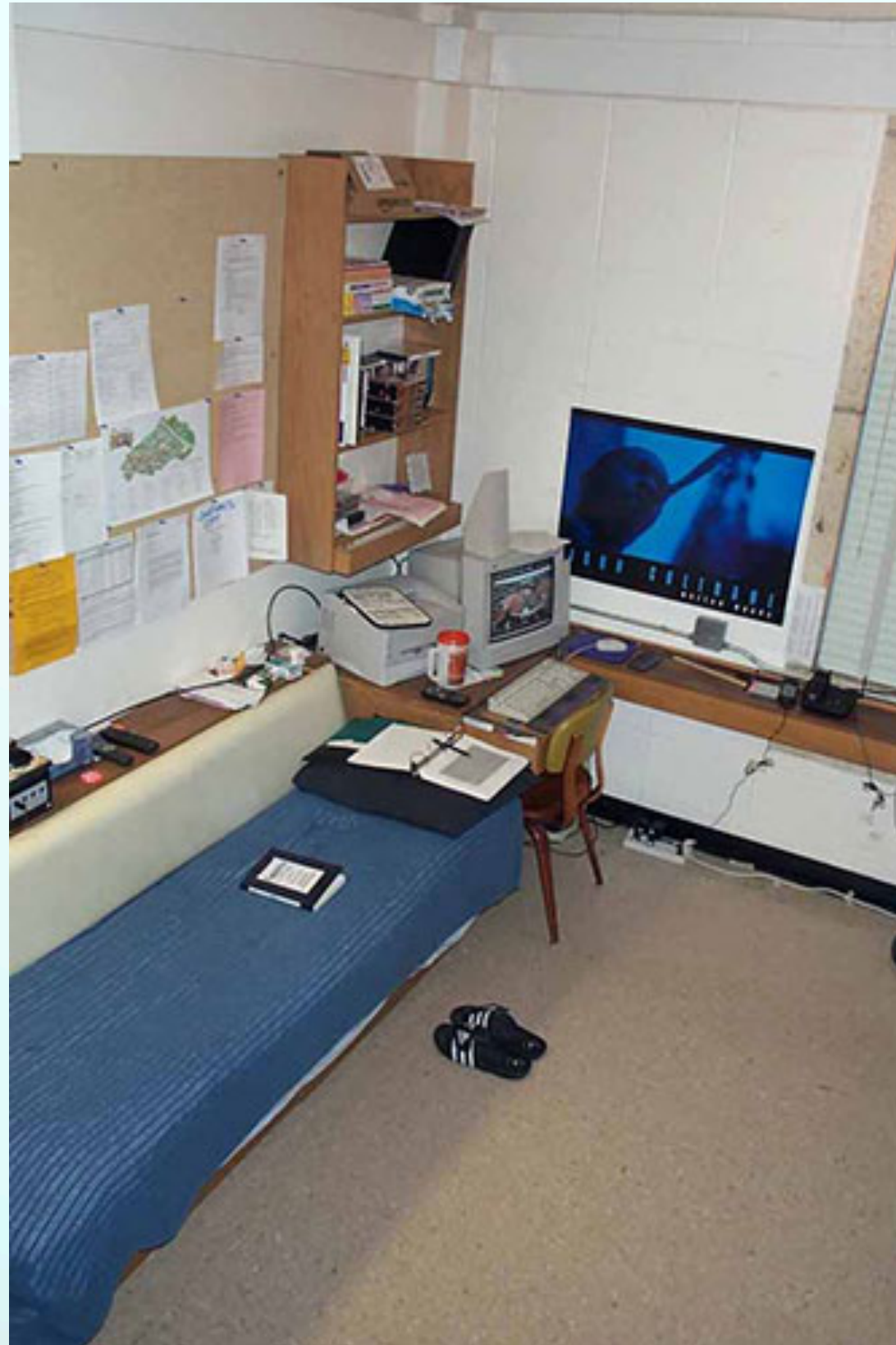


Přenos generačních estetických atributů prostřednictvím předmětů uvnitř prostoru a jejich dekorativní význam

MgA. Kryštof Haničinec
Školitel prof. Akad. arch. Vladimír Soukenka

6.10. 2023
ČVUT FA DOKTORANDSKÝ WORKSHOP





Gosling, S. D., Craik, K. H., Martin, N. R., & Pryor, M. R. (2005). The Personal Living Space Cue Inventory: An analysis and evaluation. *Environment and Behavior*, 37, 683-705.

Gosling, S. D., Ko, S. J., Mannarelli, T., & Morris, M. E. (2002). A Room with a cue: Judgments of personality based on offices and bedrooms. *Journal of Personality and Social Psychology*, 82, 379-398.



Ulrich, Roger. (1984). View Through a Window May Recovery from Surgery. *Science* (New York, N.Y.). 224. 420-1 10.1126/science.6143402

Problém definice

Estetika

Naturalistický přístup

Rozpoznávání vzorců

Adaptivní

Asociativní

(Norman, 2005)

Dekorativní objekt

Kulturní identita

Domácí prostředí

Tvorba vzorců

Xenakis, I., & Arnellos, A. (2014). Aesthetic perception and its minimal content: A naturalistic perspective. *Frontiers in Psychology*, 5, 1038. <https://doi.org/10.3389/fpsyg.2014.01038>

Kubota, A., Hori, H., Naruse, M., & Akiba, F. (2017). A New Kind of Aesthetics—The Mathematical Structure of the Aesthetic. *Philosophies*, 2(4), 14. <https://doi.org/10.3390/philosophies2030014>

Hartmann, K., Siegert, I., Glüge, S., Wendemuth, A., Kotzyba, M., & Deml, B. (2012). Describing Human Emotions Through Mathematical Modelling. *IFAC Proceedings Volumes*, 45(2), 463–468. <https://doi.org/10.3182/20120215-3-AT-3016.00081>

Analytický přístup

Interiérové významy komunikovány artefakty v prostoru

Naturalistická perspektiva (affordance)

Vizuální percepce objektů

Informační teorie

Strukturálně informační teorie

Stavební prvky objektů a prostoru

Barva, kontura

Asociativní aspekty

Sémantika objektu = sémantika prostoru

Buffart, H., & Leeuwenberg, E. (1983). Structural Information Theory. In H.-G. Geissler (Ed.), *Advances in Psychology* (Roč. 11, s. 48–72). North-Holland. [https://doi.org/10.1016/S0166-4115\(08\)62057-9](https://doi.org/10.1016/S0166-4115(08)62057-9)

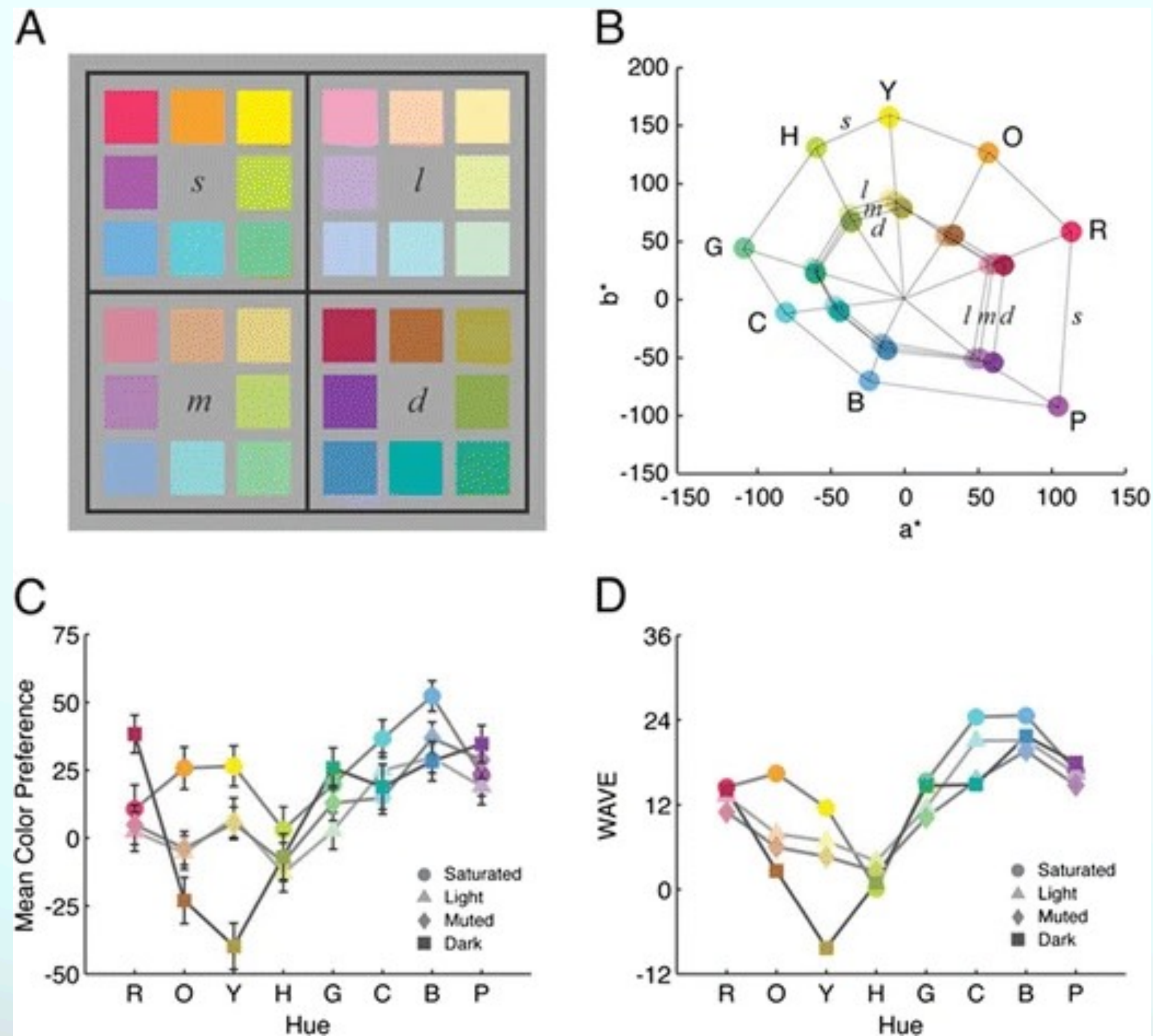
Claude E. Shannon. "A Mathematical Theory of Communication." *Bell System Technical Journal*, Vol. 27, No. 3, pp. 379-423, 623-656, July, October, 1948.

Palmer, S., & Schloss, K. (2010). An ecological valence theory of color preferences. *Proceedings of the National Academy of Sciences of the United States of America*, 107, 8877–8882. <https://doi.org/10.1073/pnas.0906172107>

Bar, M., & Neta, M. (2006). Humans Prefer Curved Visual Objects. *Psychological Science*, 17(8), 645–648. <https://doi.org/10.1111/j.1467-9280.2006.01759.x>

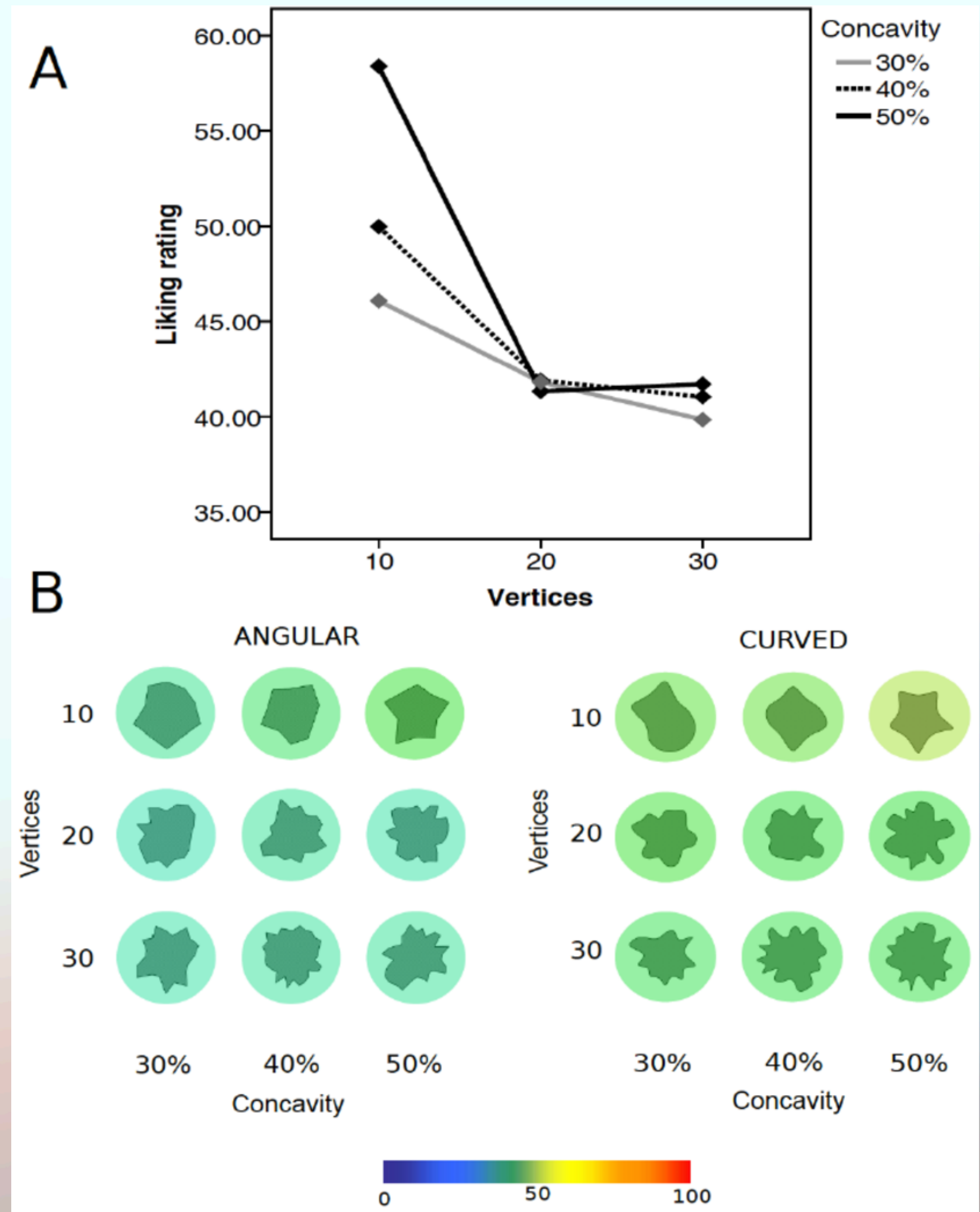
Shimamura, A. (2013). *Experiencing Art: In the Brain of the Beholder*. Oxford University Press.

Gosling, S. D., Ko, S. J., Mannarelli, T., & Morris, M. E. (2002). A room with a cue: Personality judgments based on offices and bedrooms. *Journal of Personality and Social Psychology*, 82(3), 379–398. <https://doi.org/10.1037/0022-3514.82.3.379>



Palmer, S., Schloss, K., & Sammartino, J. (2012). Visual Aesthetics and Human Preference. Annual review of psychology, 64. <https://doi.org/10.1146/annurev-psych-120710-100504>

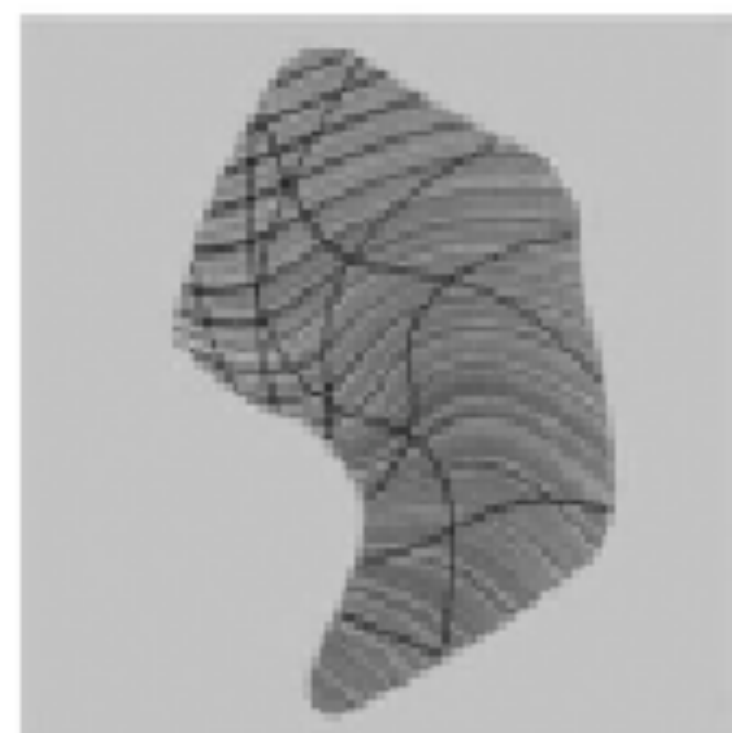
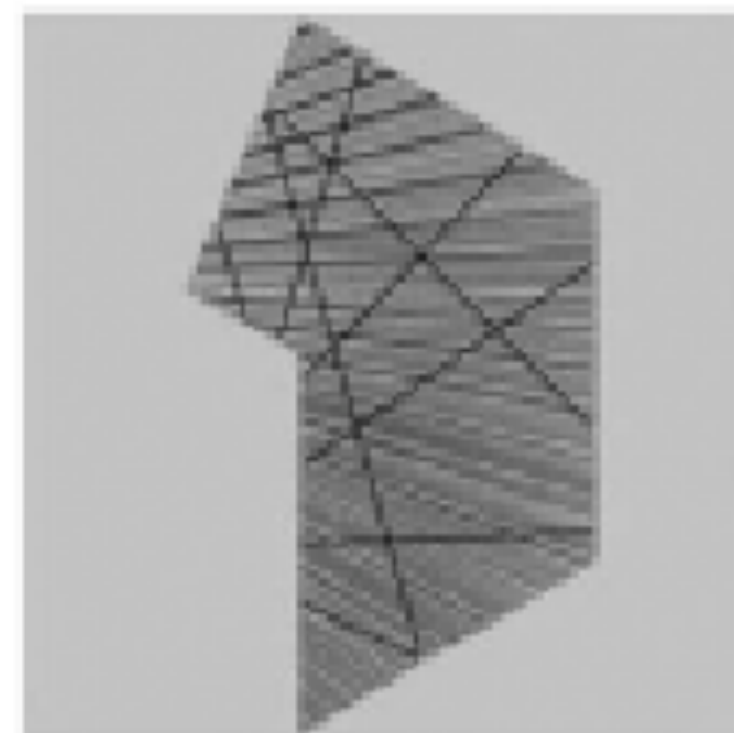
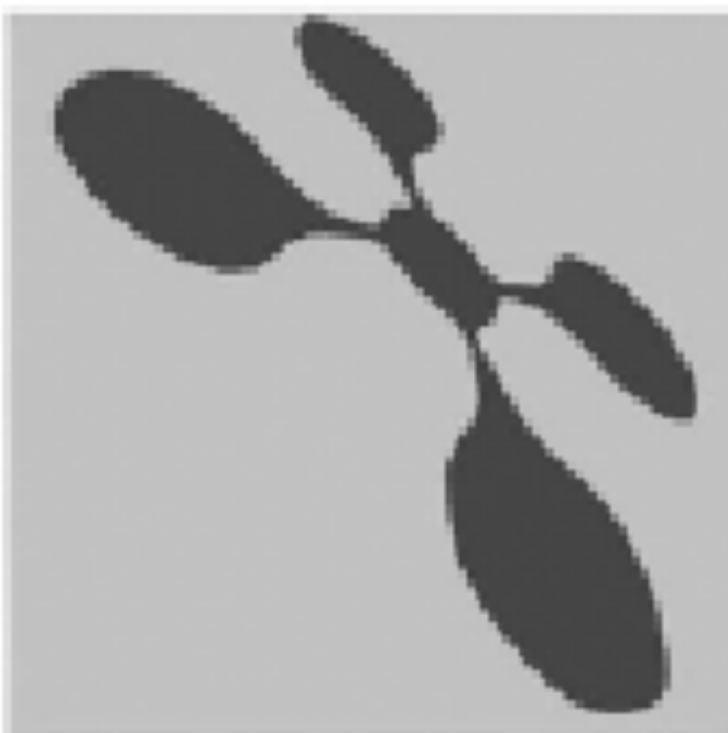
Palumbo, Letizia & Bertamini, Marco. (2016). The Curvature Effect: A Comparison Between Preference Tasks. Empirical Studies of the Arts. 34. 35-52. 10.1177/0276237415621185.



a



b





Robinson, S., & Pallasmaa, J. (2015). Perceiving architecture: The influence of implicit and explicit processing strategies. *Arkkitehtuurin Finlandia -säätö*.

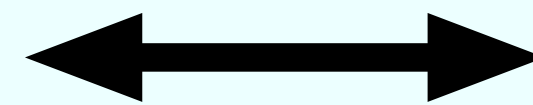
Dvě úrovně vnímání

Viscerální/Adaptivní

*Evoluční mechanismy
Geneticky přenositelné*

Většinou v ohledu základních vizuálních medií

*Barva
Kontura
Materiál*



Reflektivní/Asociativní

*Sociokulturní mechanismy
Kulturně přenositelné*

Většinou asociativní vyšší významy komplexnějších podnětů

*Abstraktní významy
Sémiotické spojení*

Marr, D. (2010). *Vision: A Computational Investigation into the Human Representation and Processing of Visual Information*. MIT Press.

Palmer, S., & Schloss, K. (2010). An ecological valence theory of color preferences. *Proceedings of the National Academy of Sciences of the United States of America*, 107, 8877–8882. <https://doi.org/10.1073/pnas.0906172107>

Munar, E., Gómez-Puerto, G., Call, J., & Nadal, M. (2015). Common Visual Preference for Curved Contours in Humans and Great Apes. *PLOS ONE*, 10(11), e0141106. <https://doi.org/10.1371/journal.pone.0141106>

Sixsmith, J. (1986). The meaning of home: An exploratory study of environmental experience. *Journal of Environmental Psychology*, 6, 281–298. [https://doi.org/10.1016/S0272-4944\(86\)80002-0](https://doi.org/10.1016/S0272-4944(86)80002-0)

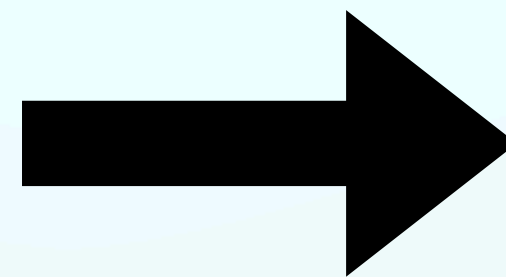
Adaptivní vnímání subjektu V domácím prostředí



Reflektivní vzorec

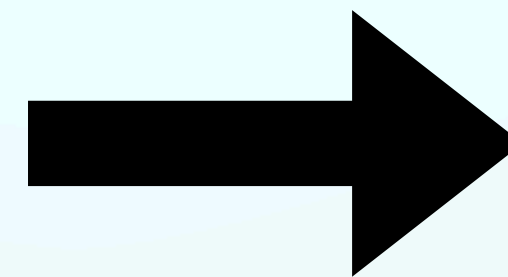


Generační estetické reflexy



*Ovlivňování mentálního
prožívání v novém prostředí
za vlivu předešlých vzorců*

Adaptivní vnímání subjektu V domácím prostředí



Reflektivní vzorec

*Tvorba reflektivního vzorce
Případně hierarchie objektů,
které ho utváří.*

*Ovlivňování mentálního
prožívání v novém prostředí
za vlivu předešlých vzorců*

Generační estetické reflexy

Otázky výzkumu

Jaké jsou hierarchie mezi významy objektů, které mají vliv na generační přenos hodnot?

Jaké jsou hranice adaptivních a asociativních estetických faktorů?

Jakou roli hraje v reflexivní estetice předmětů dětské domácí prostředí?

Cíle

Vytvoření analytického mechanismu esteticky reflektivních faktorů.

Popsání hierarchie objektů a jejich rozdílných vlivů na mentální vazbu k subjektu.

Děkuji za pozornost