

FENOMÉN
„PAMÁTKÁŘSKÉ ARCHITEKTURY“
(NOVOSTAVEB V HISTORICKÉM PROSTŘEDÍ)
VE VZTAHU K ČINNOSTI STAVOPROJEKTU

FENOMÉN „PAMÁTKÁŘSKÉ ARCHITEKTURY“

- Mgr. Lukáš Veverka
- prof. Ing. arch. Petr Vorlík, Ph.D.
- Ústav teorie a dějin architektury FA ČVUT
- Podpořeno grantem SGS23/191/OHK1/3T/15



KUTNÁ HORA

PLÁN PAMÁTKOVÉ REZERVACE
STÁTNÍ ÚSTAV PAMÁTKOVÉ PÉČE
A OCHRANY PŘÍRODY V PRAZE

ZPRACOVAL DR. Y. MENCL, DR. J. VONDRÁ

GRAFICKY UPRAVIL - ARCH. A. VRÁNA



- PAMÁTKY TVOŘÍCÍ PODSTATU PAMÁTKOVÉ REZERVACE
- OSTATNÍ CHRÁNĚNÉ PAMÁTKY A PLOCHY
- OBJEKTY A PLOCHY PAMÁTKOVÉHO ZÁJMU
- HRANICE PAMÁTKOVÉ REZERVACE

1:1000

Město v území rezervace zachová a udržuje
0.000 00 0.000 00 0.000 00
V Praze 1948





PEŠI ZONA
ZNAČENJE
PEŠI ZONE
PEŠI ZONE
PEŠI ZONE

VINTAGE
GALLERY



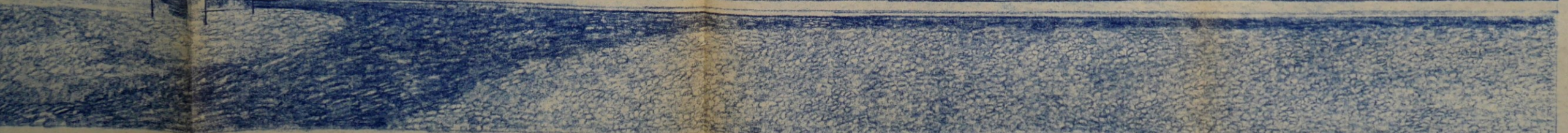
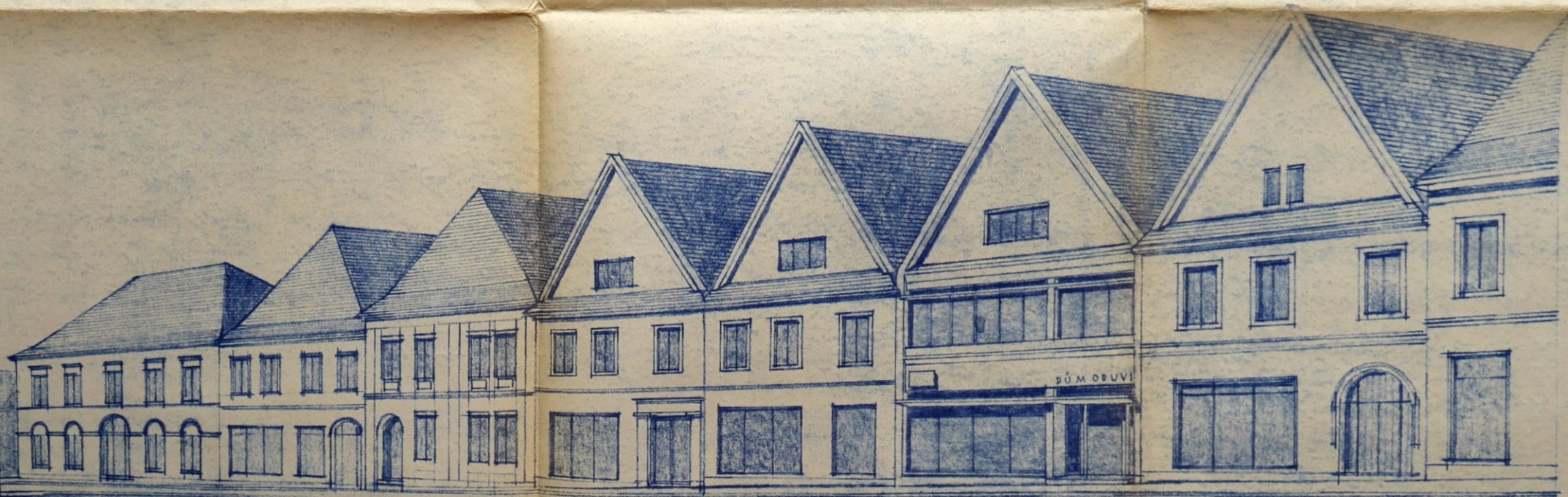
한울
와시

HOSARINA
DESIGN & LIVING

HAVLÍKOVA PŘÍRODNÍ APOTÉKA













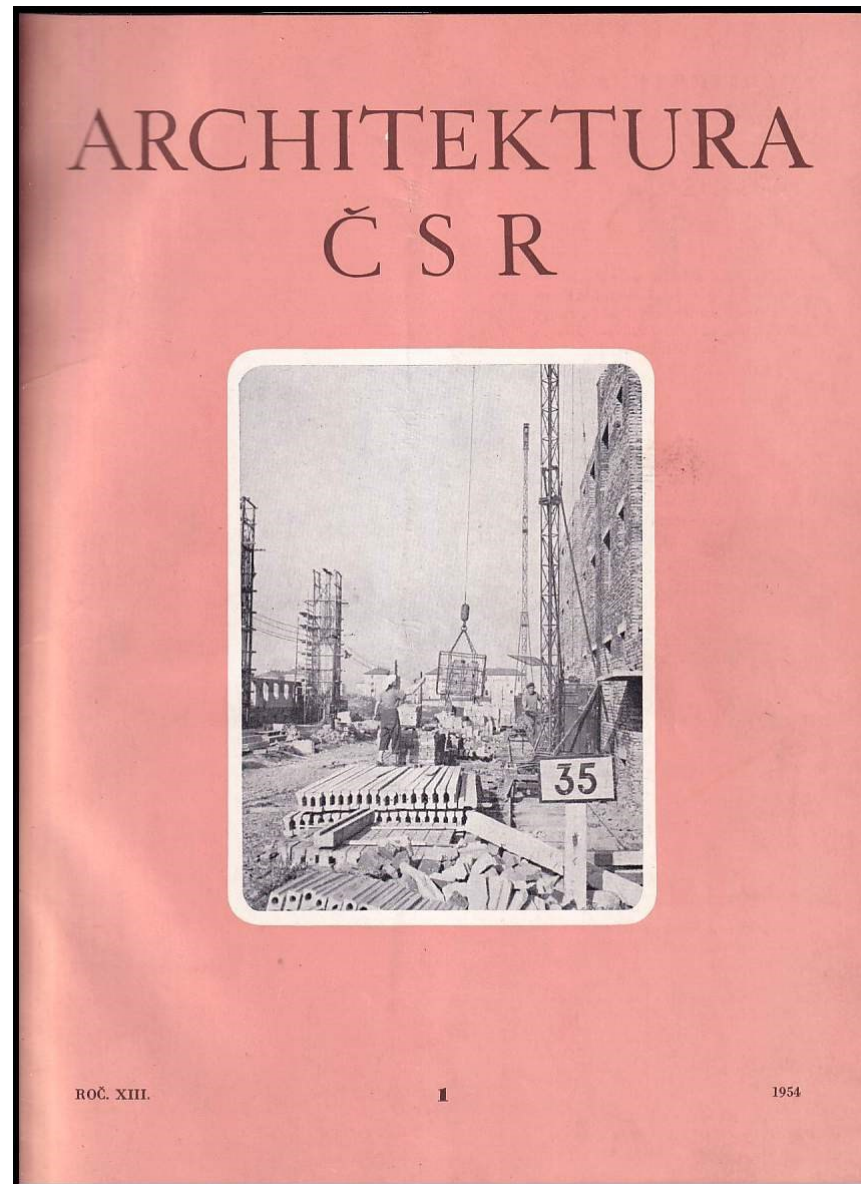
CÍLE

- „památkářská architektura“ (?)
- Nalézt stávající objekty
- Databáze
- Teoretické zhodnocení

FENOMÉN „PAMÁTKÁŘSKÉ ARCHITEKTURY“

1949–1990

- Jindřichův Hradec
- Kutná Hora
- Slavonice
- Tábor, Žatec
- Hradec Králové
- Český Krumlov
- Pardubice
- Litomyšl
- Jičín
- Nový Jičín
- Pelhřimov
- Štramberk
- Nové Město nad Metují
- Telč
- Josefov
- Olomouc
- Praha
- Znojmo
- Domažlice
- Třeboň
- Kadaň
- Kroměříž
- Litoměřice
- České Budějovice
- Locket
- Moravská Třebová
- Ústěk
- Cheb
- Prachatice
- Horšovský Týn
- Jihlava
- Mikulov
- Brno
- Kolín
- Lipník nad Bečvou
- Plzeň
- Příbor



z á p i s

p r o h l í ž e n í

u ž i v a t e l é

m a n u á l

u t i l i t y

o d h l á š e n í

k o n e c



Metodiky