



Závislost jako fenomén
v mezioborovém kontextu



objem
online dat
celosvětově*

2010	2023
2 mld GB	147 mld GB

nárůst využívání
mobilních dat**

2022 – 2023
~60%

uživatelé
internetu
podle věku*

15-24	25 a více
75%	65%

fake news
& clickbait***

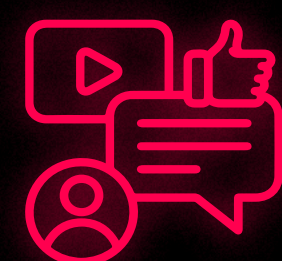
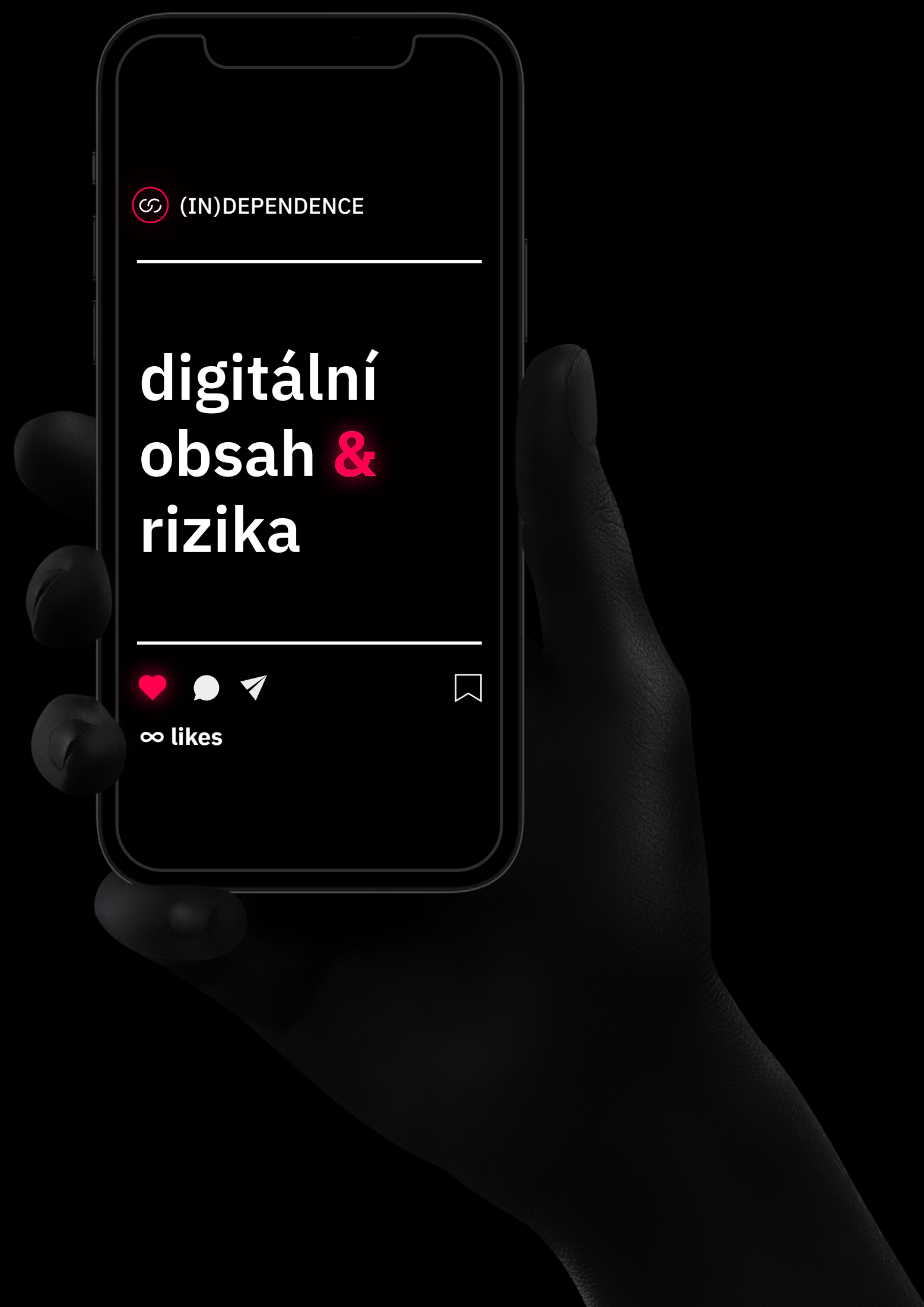
2022
>62%

pandemie
COVID-19
přinesla tzv.

**násilnou
digitalizaci**

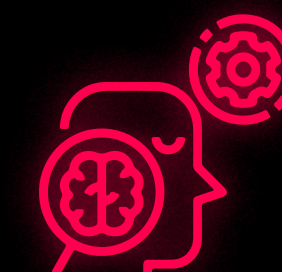
* Statista / ** ČTÚ

*** MIT



**sociální
rizika**

digitální obsah stále častěji
zasahuje do fundamentálních
dějů ve společnosti (WHO)



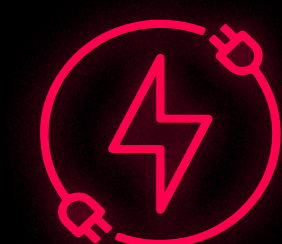
**psychologická
rizika**

přibývá psychosociálních
komplikací a závažných
poruch chování (WHO)



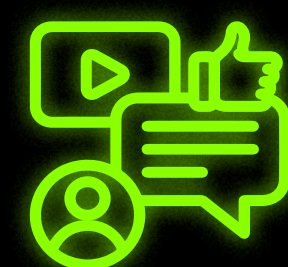
**zdravotní
rizika**

nadužívání s sebou nese také
mnoho komplikací fyziologické
povahy (WHO)



**ekologická
rizika**

zvyšující se nároky na datový
provoz vyžadují stále více
prostředků (MIT)



**úspora
sdílených dat**

omezení nepřetržitě sdílených dat, narušení monetizačního řetězce zobrazování obsahu



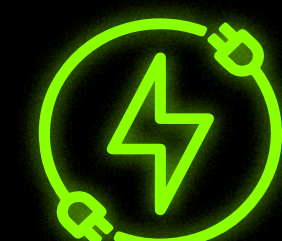
**dobrovolnost
používání**

přizusobení uživatelským návykům s terapeutickým vstupem do situace



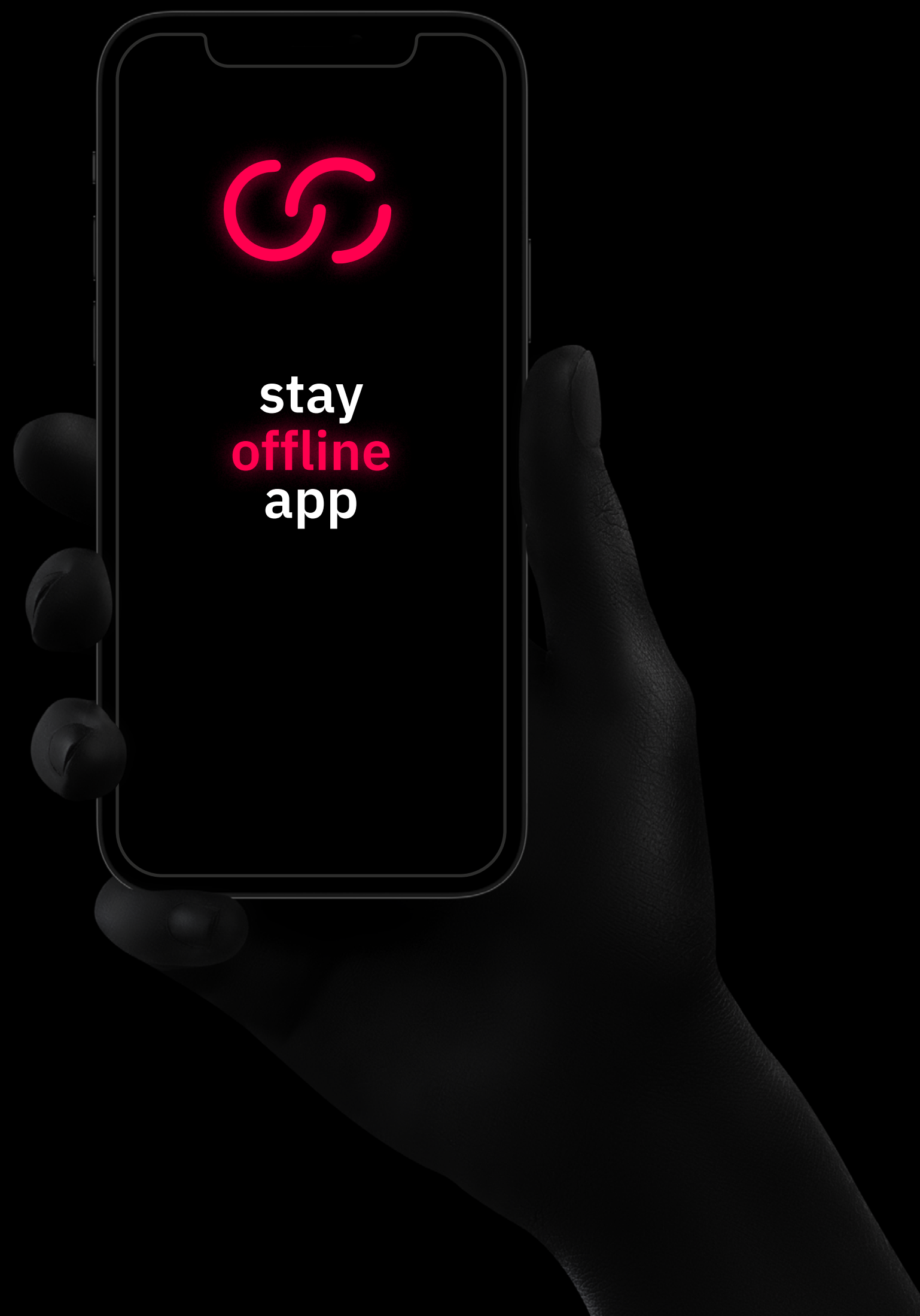
**omezení
zdravotních rizik**

přizusobení požadavkům cirkadiálního rytmu a zdravé fyziologii člověka



**úspora energie
a prostředků**

maximální omezení zbytečné aktivity zařízení a následná úspora energie



touchpoint

Záměrem je zde design takového rozhraní, které by uživateli pomohlo organizovat screen time dle běžných návyků a zároveň odstraňovalo zásadní negativa.

I.
design struktury funkčnosti
+ wireframe

v potaz je třeba brát návyky
a motivace uživatelů
+ technologické a provozní
možnosti rozhraní



research

výzkumná spolupráce
s HCI FEL ČVUT

výzkum se zaměří na motivaci
uživatelů v rámci konzumace
digitálního obsahu + technické
aspekty dané problematiky

II. design koncepce zobrazování

v potaz je třeba brát
zmíněné zdravotní aspekty +
mezigeneračně srozumitelnou
ikonografii rozhraní



research

výzkumná spolupráce
s HCI FEL ČVUT

výzkum se zaměří na hledání
optimálních zobrazovacích
metod dle požadovaných
finálních parametrů

research group

probandů
100+
ženy / muži
50 / 50
hlavní skupina
15 – 35 let
kontrolní skupina
35+ let

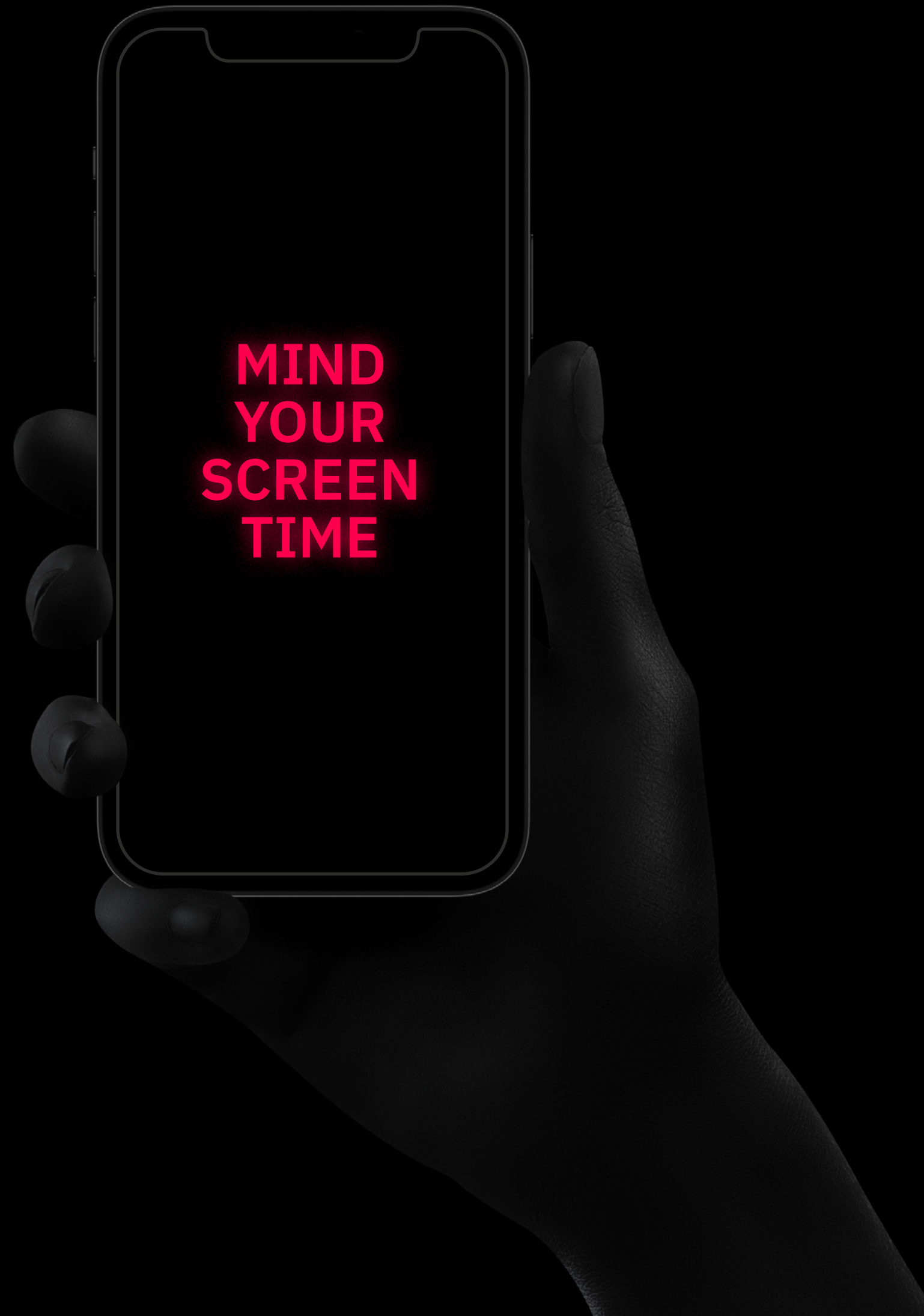


experiment

grant **SGS23**
193/OHK4/3T/15

změny v povaze konzumace
online x offline obsahu

(eye tracker, EDA/GSR, EEG,
facial expression)

A hand holding a smartphone against a black background. The phone's screen displays the text "MIND YOUR SCREEN TIME" in a bright pink, sans-serif font. The hand is rendered in a dark, almost black tone, with subtle highlights on the fingers and palm. The phone is held vertically, and the text is centered on the screen.

**MIND
YOUR
SCREEN
TIME**